



normandie
impressionniste

PROGRAMME - 9^e ÉDITION

DÉPARTEMENT DE

L'EURE

À VOS COULEURS !

FÊTE DE LA PEINTURE

DIMANCHE 2 JUIN 2013

THÈME SUGGÉRÉ : LE REFLET - INVITÉ D'HONNEUR : LES INSTALLATIONS

www.eureenligne.fr – 02 32 31 95 35 - www.normandie-impressionniste.fr



Normandie Impressionniste est un festival soutenu par le Ministère de la Culture, la Région Haute-Normandie, la Région Basse-Normandie, le Département de Seine-Maritime, le Département de l'Eure, le Conseil général du Calvados, la CREA, la Ville de Rouen, la Ville de Caen et la Ville du Havre

Le succès de la première édition de Normandie Impressionniste fut tel qu'il était nécessaire de lier une nouvelle fois le plus populaire courant artistique moderne et le territoire qui l'a vu s'épanouir. Avec plus d'un million de spectateurs, la Normandie était en fête : guinguettes, déjeuners sur l'herbe, expositions remarquées. Le thème de l'eau choisi pour cette seconde édition est né de la fascination des grands maîtres impressionnistes pour la mer, les rivières et les fleuves.

Cinéma, musique, théâtre, colloques, ateliers, festivités, expositions d'art moderne et contemporain ponctueront cinq mois de festival, du 27 avril au 29 septembre 2013, sur les deux régions normandes et sur cinq départements avec le soutien des membres fondateurs et des partenaires institutionnels et financiers.

Cette programmation résolument contemporaine prendra toute sa signification avec l'implication d'élèves et d'apprentis investis dans des projets ludiques et professionnels originaux.

Avec ses 600 projets tournés vers l'impressionnisme, nous vous souhaitons à toutes et à tous un excellent festival !

Pierre Bergé
Président du Festival Normandie Impressionniste
Laurent Fabius
Ministre des Affaires étrangères et Vice-Président
du festival
Jérôme Clément
Commissaire Général
Erik Orsenna
Président du Conseil scientifique



ÉDITO

DÉPARTEMENT DE
L'EURE

Jean Louis Destans
Président du Conseil général de l'Eure



Contrairement au miroir qui encadre, instaurant ainsi des limites à l'image qu'il renvoie, le reflet est libre et se prête à toutes les recompositions du réel. C'est donc un très beau thème que nous explorons cette année pour l'édition 2013 de la Fête de la peinture. Un thème évidemment en relation avec le support poétique par excellence du reflet, à savoir l'eau, à la fois insaisissable et changeante, propre à rendre fou celui qui veut s'en emparer.

Tout le monde a en mémoire l'histoire de Narcisse qui tomba amoureux de son reflet dans l'eau. Qui ne connaît également les tourments obsessionnels dans lesquels se noya Claude Monet en essayant de capturer les reflets des nymphéas alanguis de son étang ?

Le reflet et l'eau sont d'ailleurs le thème central du festival Normandie Impressionniste dont la Fête de la peinture est l'un des rendez-vous importants dans l'Eure.

Pour qui veut savoir comment un artiste s'y prend pour décliner cet étourdissant piège à reflets que constitue l'eau, il faut courir voir l'exposition « Signac – les couleurs de l'eau » au Musée des Impressionnistes... Et comment ne pas citer en conclusion de ce court propos la très belle pensée de Victor Hugo : « L'art, c'est le reflet que renvoie l'âme humaine éblouie de la splendeur du beau. »

Bien cordialement
J. L. Destans



LA FÊTE DE LA PEINTURE : POURQUOI, COMMENT

La manifestation est ouverte à tous,
la participation est gratuite,
la visite est libre et gratuite.

↳ Culture, découverte, ouverture, divertissement et convivialité, tels étaient les visées du Conseil général de l'Eure en 2005 quand il initiait la « Fête de la peinture ». Une action innovante de sensibilisation à la pratique amateur et professionnelle de la peinture à l'échelle du Département. Son objectif est de promouvoir l'accès et l'éveil au 3^e art, d'encourager la curiosité et de donner une occasion supplémentaire aux Eurois de se rencontrer et d'échanger.

Après 8 années, l'Eure récolte les fruits de son initiative, ouvertures d'ateliers d'arts plastiques, mise en place de rendez-vous artistiques, création de salons et festivals, découverte de nombreux talents. Pari tenu !

Ainsi, tous les ans, le premier dimanche de juin, les municipalités, communautés de communes, associations, ateliers, musées, offices de tourisme, galeries, maisons de retraite, hôpitaux... et autres organisateurs improvisés qui ont

souhaité participer à ce divertissement collectif, rassemblent les artistes d'un jour et tous les talents d'ici et d'ailleurs, dans la célébration d'une grande fête dédiée à la peinture. Un public d'initiés et de néophytes, de parents et d'enfants, de badauds et de curieux est invité à partager cette journée haute en couleurs.

Chaque année la Fête de la peinture s'ouvre sur un **nouveau thème**. Le thème proposé pour 2013, 9^e édition de la manifestation, est « **Le Reflet** », en clin d'œil au Festival Normandie Impressionniste qui fête en 2014 sa 2^e édition dans toute la Normandie.

Le reflet est l'image virtuelle formée par la réflexion d'un corps sur une surface, mais aussi reflet de l'âme, d'une pensée, d'un idéal... « *L'œil ne se voit pas lui-même, il lui faut son reflet dans quelque autre chose* » - W. Shakespeare.

L'expression artistique **invitée d'honneur**, quant à elle, fait appel aux « **Installations** ».

L'installation est une œuvre contemporaine conçue pour un lieu donné, qui consiste à disposer, utiliser, assembler, mettre en scène des objets, matières, édifices, modifier leur destination naturelle à l'aide de tout media artistique (peinture, sculpture, son, lumière, vidéo etc), servant ainsi une dimension parfois symbolique, où l'étroite mise en relation des éléments est capitale. Les contenus de cet environnement enveloppent le spectateur dans un espace sensoriel et sollicitent sa participation. L'installation, théâtralisation des arts plastiques, est adaptée à son lieu d'accueil, indifférente aux habitudes et souvent éphémère ou évolutive, dégradable, provisoire, pérenne...

La journée des Peintres dans la rue, animation constitutive de cette opération, commence dès le matin, pour se terminer en fin d'après-midi, souvent autour d'une exposition des toiles réalisées dans la journée et d'un verre de l'amitié. Peintres débutants et confirmés se regroupent ou s'isolent, s'offrent aux regards

ou s'en cachent au contraire, chacun dans sa sensibilité et le respect de son art.

La Fête de la peinture fait place aussi à tous ceux qui souhaitent apporter leur touche au tableau de cette journée. Ainsi de nombreuses initiatives personnelles et animations collectives enrichissent la palette des festivités. Dans les pages suivantes s'inscrit le programme des réjouissances.

Deux animations « live » sont pilotées par le Conseil général : *Paliss'art* sur le site de l'association La Source à La Guéroulde et *Hard'Eure* à Charleval. Enfin, « Les écoles Fêtent la peinture », opération menée en partenariat avec la Direction des services départementaux de l'Éducation nationale, offre aux enfants des écoles l'occasion de montrer leurs travaux de peinture à tous les Eurois (voir description ci-après).

LES ANIMATIONS

PILOTÉES PAR



LE CONSEIL GÉNÉRAL



Motus et bouche cousue - École Jules Ferry de Poses (2012)

LES ÉCOLES FÊTENT LA PEINTURE



« Les écoles Fêtent la peinture » est l'événement phare initié en 2012. Il est organisé par le Conseil général en partenariat avec la Direction des services départementaux de l'Éducation nationale et s'adresse aux 600 écoles élémentaires et maternelles du département.

Les élèves, encadrés par leur enseignant, ont réalisé un travail collectif, une fresque de peinture de 2,50m par 1,25m, à l'acrylique, sur le thème de l'année, « le Reflet ». Ces fresques sont exposées à partir du 28 mai jusqu'au 3 juin environ, sur la façade de l'école, visibles des passants et décorant ainsi tout le département, de façon joyeuse et colorée.

Une photo de chaque œuvre sera mise en ligne sur une page dédiée à l'événement, sur le Facebook du Conseil général de l'Eure. Vous pouvez ainsi voter en cliquant « J'aime », du 24 mai

au 9 juin. Les classes comptabilisant le plus grand nombre de « J'aime » pour leur fresque, dans la catégorie des petits (Maternelles GS, CP et CE1) d'une part, et dans la catégorie des grands (CE2, CM1 et CM2) d'autre part, seront récompensées. Par ailleurs, un jury de professionnels délivrera un second prix. A vos claviers !

LES ÉCOLES PARTICIPANTES : Bois-Normand-près-Lyre (maternelle), Bouafles, Bourgheroulde-Infreville (Hector Malot), Bus-Saint-Rémy, Claville, Cormeilles (Sainte Marie) Dangu, Daubeuf-près-Vatteville, Évreux (maternelles Isambard et Jean Macé, écoles Jean Bart et Maillot), Gailion (Paul Doumer), Gisors (maternelle Paul Éluard), Glisolles, Grosseœuvre, Hectomare, La Bonneville (La Forge), La Ferrière-sur-Risle (Henri Dès), La Guéroulde, Marcilly-sur-Eure (Les Tilleuls), Pitres (Jacques Prévert), Pont-Audemer (Paul Herpin), Poses (Jules Ferry), Romilly-la-Puthenaye, Saint-Georges-Motel, Saint-Ouen-du-Tilleul (Jules Renard), Sainte-Colombe-la-Commanderie, Sébécourt, Triqueville, Vernon (Château Saint-Lazare), Vesly, Villers-sur-le-Roule.

PALISS'ART

sur le site de l'association
La Source à La Guéroulde



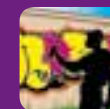
De 10h00 à 18h00, dans les jardins de l'association créée par Gérard Garouste, La Source, association artistique, sociale et culturelle, lieu de résidence d'artistes contemporains. Dix artistes en voie de reconnaissance mesurent leur talent, en plein-air, sur des châssis grands formats de 5m², installés les uns à côté des autres, formant une palissade de 25m. Ils réalisent leur œuvre tout au long de la journée, permettant aux visiteurs de découvrir les différentes étapes de leur création. Ils s'expriment individuellement sur le thème de l'année – le Reflet en 2013. Le lauréat bénéficiera, entre autres récompenses, d'une exposition personnelle à l'Hôtel du Département au printemps 2014.

Venez assister en direct à l'évolution de leur toile qui prendra forme en une seule journée ! Un cocktail en musique clôture cette performance unique !

L'exposition du lauréat 2012, Jean de Sagazan, se tient à l'Hôtel du Département à Évreux du 6 au 30 mai 2013. Vernissage le 6 mai à 18h30, ouvert à tous.

HARD'EURE

à Charleval



De 10h00 à 18h00, performance de graff. La municipalité, l'école élémentaire de Charleval, le Département de l'Eure et les artistes de l'association ébroïcienne les Colorisateurs, vous proposent de découvrir la technique urbaine du graffiti. Les artistes graffeurs vous donnent rendez-vous pour réaliser une fresque monumentale, sur le mur de l'école, côté cour de récréation. Un spectacle à ne pas manquer. Consécration de la peinture à la bombe, cette performance met en lumière l'art du graff, une pratique artistique à part entière, loin des clichés négatifs du tag. Un atelier permettra aux jeunes de s'essayer à cette technique.

QUELQUES

ANIMATIONS AUTOUR

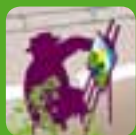
DE LA PEINTURE...



L'INVITÉ D'HONNEUR 2013 : LES INSTALLATIONS

L'installation est une œuvre contemporaine conçue pour un lieu donné, qui consiste à disposer, utiliser, assembler, mettre en scène des objets, matières, édifices, modifier leur destination naturelle à l'aide de tout media artistique servant ainsi une dimension parfois symbolique, où l'étroite mise en relation des éléments est capitale.

Rendez-vous à : Andé, Beaumont-le-Roger, Bernay, Bézu-Saint-Eloi, Boisset-les-Prévanches, Breteuil-sur-Iton, Bueil, Charleval, Croth, Doudeauville-en-Vexin, Étrépagny, Évreux, Gisors, Giverny, Heudebouville, Igoville, Ivry-la-Bataille, La Barre-en-Ouche, La Guéroude, Le Gros-Theil, Noyers, Pacy-sur-Eure, Pont-Audemer, Romilly-sur-Andelle, Saint-Aubin-des-Hayes, Saint-Ouen-de-Pontcheuil, Vernon.



LES PEINTRES DANS LA RUE

Artistes d'un jour, amateurs, professionnels et initiés, tous se donnent rendez-vous dans les rues, à la ville comme aux champs, sur le thème de l'année, sur le motif ou suivant l'inspiration du jour.

Rendez-vous à : Anet, Authevennes, Barville, Beaumesnil, Beaumont-le-Roger, Bernay, Beuzeville, Bois-le-Roy, Bosc-Renoult-en-Roumois, Bray, Breteuil-sur-Iton, Charleval, Chennebrun, Conches-en-Ouche, Cormeilles, Croth, Dampsmesnil, Doudeauville-en-Vexin, Éturqueraye, Gaillon, Garencières, Gisors, Giverny, Gouttières, Harcourt, Heudebouville, Hondouville, Ivry-la-Bataille, La Haye-Malherbe, Le Gros-Theil, Le Vaudreuil, Les Damps, Les Ventas, Louversey, Neuville-sur-Authou et Franqueville, Pont-Audemer, Saint-André-de-l'Eure, Saint-Georges-du-Vivier, Saint-Pierre-d'Autils, Pont-Audemer, Saint-Germain-Village, Saint-Philbert-sur-Risle, Sainte-Barbe et le Mesnil-Gosse, Vernon, Vézillon.



PEINDRE AU BORD DE L'EAU

L'Eure est parcourue de nombreuses étendues d'eau, de nombreux cours d'eau, au bord desquels les artistes aiment poser leur chevalet dans la quiétude des rivages. Calme et nature attendent les peintres.

Rendez-vous à : Andé, Bernay, Bézu-Saint-Eloi, Bray, Charleval, Chennebrun, Conches-en-Ouche, Cormeilles, Dampsmesnil, Doudeauville-en-Vexin, Étrépagny, Éturqueraye, La Barre-en-Ouche, La Guéroude, Le Gros-Theil, Les Andelys, Lorleau, Marcilly-sur-Eure, Pacy-sur-Eure, Poses, Rugles, Saint-Ouen-de-Pontcheuil, Saint-Pierre-du-Val, Vernon



ATELIERS D'EXPRESSION ET D'ÉVEIL POUR ENFANTS

Ateliers de toutes techniques, peinture au doigt, au pied, au jet, aux billes, au pochoir, comment créer une couleur, comment copier... Les enfants apprennent une technique picturale ou les rudiments premiers du dessin, à observer les formes, l'harmonie des couleurs, comprendre la perspective, organiser et disposer un sujet dans sa toile...

Rendez-vous à : Andé, Anet, Barville, Beaumesnil, Beaumont-le-Roger, Bernay, Beuzeville, Bézu-Saint-Eloi, Bois-le-Roy, Bois-Normand-près-Lyre, Bosc-Renoult-en-Roumois, Bouafles, Breteuil-sur-Iton, Brionne, Bus-Saint-Rémy, Campigny, Charleval, Chennebrun, Conches-en-Ouche, Condé-sur-Iton, Cormeilles, Croth, Dampsmesnil, Doudeauville-en-Vexin, Écaquelon, Étrépagny, Éturqueraye, Évreux, Ézy-sur-Eure, Flancourt-Catelon, Gaillon, Garencières, Gisors, Giverny, Graveron-Sémerville, Hondouville, Honguemare-Guenouville, Ivry-la-Bataille, La Barre-en-Ouche, La Guéroude, La Haye-Malherbe, Le Gros-Theil, Le Neubourg, Les Damps, Les Ventas, Lorleau, Louversey, Louviers, Mesnil-sur-l'Estrée, Neuville-sur-Authou et Franqueville, Notre-Dame-de-l'Isle, Noyers, Pacy-sur-Eure, Pont-Audemer, Poses, Romilly-sur-Andelle, Rugles, Saint-André-de-l'Eure, Saint-Aubin-des-Hayes, Saint-Germain-des-Angles, Saint-Ouen-de-Pontcheuil, Saint-Ouen-de-Thouberville, Saint-Philbert-sur-Risle, Saint-Pierre-d'Autils, Saint-Pierre-du-Mesnil, Serquigny, Tostes, Tourny, Vernon, Vézillon, Vieux-Villez.



ÉCOLE D'UN JOUR

Lors d'ateliers, des artistes et des enseignants initient un public d'adultes à la peinture sous toutes ses formes et transmettent leurs savoirs; l'occasion de se lancer sans complexe!

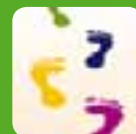
Rendez-vous à : Bernay, Bézu-Saint-Eloi, Bois-Normand-près-Lyre, Breteuil-sur-Iton, Brionne, Charleval, Chennebrun, Cormeilles, Flancourt-Catelon, Garencières, Gouttières, Guainville, Les Ventas, Louversey, Louviers, Pacy-sur-Eure, Poses, Pont-Audemer, Saint-André-de-l'Eure, Saint-Aubin-de-Scellon, Saint-Philbert-sur-Risle, Tostes.



DÉMONSTRATIONS ET CONSEILS

Un expert révèle aux observateurs la richesse et les techniques de son art : huile, pastel, pigments, aquarelle, couteau, brosse, aiguille, bombe... peinture sur soie, sur bois, métal, verre, autant de précieux éléments pour débutants et plus confirmés...

Rendez-vous à : Anet, Anet, Beaumont-le-Roger, Bézu-Saint-Eloi, Bois-le-Roy, Bosc-Renoult-en-Roumois, Bouafles, Bray, Breteuil-sur-Iton, Brionne, Charleval, Chennebrun, Croth, Dampsmesnil, Flancourt-Catelon, Garencières, Gisors, Gouttières, Hondouville, Honguemare-Guenouville, Ivry-la-Bataille, La Barre-en-Ouche, La Haye-Malherbe, Le Plessis-Hébert, Les Andelys, Les Ventas, Louversey, Pacy-sur-Eure, Pont-Audemer, Poses, Renneville, Romilly-sur-Andelle, Rugles, Saint-André-de-l'Eure, Saint-Aubin-de-Scellon, Saint-Georges-du-Vivier, Saint-Ouen-de-Pontcheuil, Saint-Pierre-du-Mesnil, Serquigny, Tostes, Vernon.



PARCOURS-DÉCOUVERTE

Il s'agit d'un parcours-peinture qui peut permettre de relier les différents emplacements animés sur un même territoire par l'intermédiaire de supports à peindre, de quiz, d'une chasse au trésor, d'un rallye.

Rendez-vous à : Andé, Bernay, Bois-le-Roy, Charleval, Doudeauville-en-Vexin, La Barre-en-Ouche, Les Andelys, Pont-Audemer.



LES FRESQUES COLLECTIVES

Tous les supports sont permis, des murs, draps, toiles, rouleaux de papier, panneaux électoraux, le sol ou sous forme de cadavre exquis ... peintres et visiteurs s'associent pour créer une œuvre commune à l'aide de brosses, de pinceaux, des pieds, des mains, de tampons, de pochoirs, d'éponges, de vaporisateurs...

Rendez-vous à : Andé, Anet, Beaumont-le-Roger, Beuzeville, Bézou-Saint-Eloi, Bois-le-Roy, Bois-Normand-près-Lyre, Bosc-Renoult-en-Roumois, Bouafles, Bray, Bueil, Charleval, Civières, Cormeilles, Croth, Doudeauville-en-Vexin, Éturqueraye, Évreux, Flancourt-Catelon, Graveron-Sémerville, Guainville, Heudebouville, Honguemare-Guenouville, Igoville, Les Ventes, Mesnil-sur-l'Estrée, Neuville-sur-Authou et Franqueville, Notre-Dame-de-l'Isle, Noyers, Pacy-sur-Eure, Pont-Audemer, Romilly-sur-Andelle, Saint-Georges-du-Vivère, Saint-Philbert-sur-Risle, Saint-Pierre-du-Val, Serquigny, Tosny, Tostes, Vernon, Vézillon, Vieux-Villez.



PEINDRE L'INSOLITE

Chacun est invité à se rendre sur le site d'animation muni d'un support insolite à peindre sur place ou préalablement peint : coquillages, éléments de voiture, assiettes, casseroles et pots, parasols, chaussures, tee-shirts, vieux jouets, portes, pierres, tuiles, carrelage...

Rendez-vous à : Bois-Normand-près-Lyre, Boisset-les-Prévanches, Chennebrun, Cormeilles, Ézy-sur-Eure, Les Ventes, Neuville-sur-Authou et Franqueville, Pont-Authou, Routot, Saint-Aubin-de-Scellon, Saint-Aubin-des-Hayes, Serquigny, Tourny.



TÊTES DE L'ART

Il s'agit d'une conférence donnée sur la vie et le travail d'un peintre.

Rendez-vous à : Authevernes, Évreux



À NOS COULEURS !

Il s'agit d'explorer et solliciter l'esprit créatif. Grâce au travail en synergie des membres d'une communauté culturelle, sportive, un club... on conçoit un drapeau, une image, un logo, un blason imaginaire qui représente les valeurs fondamentales du groupe en question.

Rendez-vous à : Authevernes, Bois-Normand-près-Lyre, Doudeauville-en-Vexin, Ézy-sur-Eure, Flancourt-Catelon, Pacy-sur-Eure.



L'ART EN VITRINE

Les commerçants sont les acteurs de la fête. Des tableaux, des dessins et autres effets liés à l'exercice de la peinture décorent et animent leurs vitrines.

Rendez-vous à : Anet, Beaumont-le-Roger, Bois-le-Roy, Charleval, Ézy-sur-Eure, Pacy-sur-Eure, Rugles, Saint-Aubin-des-Hayes.



BROC'ART

Ils ont vidé leur grenier et vous en font profiter : toiles, dessins, livres d'art, biographies de peintres et tout matériel d'occasion pour peindre et dessiner vous sont proposés.

Rendez-vous à : Andé, Bernay, Écaquelon, Guainville, Heudebouville, Le Plessis-Hébert.



EXPOSITIONS DE TABLEAUX, DESSINS ET COLLAGES

Les galeries, préaux d'écoles, salles communales, offices de tourisme, maisons de retraite... exposent et valorisent les créations des petits et des grands.

Rendez-vous à : Andé, Anet, Barville, Beaumont-le-Roger, Bernay, Beuzeville, Bézou-Saint-Eloi, Bois-le-Roy, Bois-Normand-près-Lyre, Bosc-Renoult-en-Roumois, Breteuil-sur-Iton, Brionne, Campigny, Charleval, Conches-en-Ouche, Cormeilles, Croth, Dampsmesnil, Daubeuf-près-Vatteville, Doudeauville-en-Vexin, Douville-sur-Andelle, Écaquelon, Étrépigny, Évreux, Ézy-sur-Eure, Flancourt-Catelon, Garencières, Gisors, Giverny, Gouttières, Graveron-Sémerville, Guainville, Heudebouville, Hondouville, Igoville, La Barre-en-Ouche, La Ferrière-sur-Risle, La Guéroulde, Le Bosc-Roger-en-Roumois, Le Gros-Theil, Le Neubourg, Le Plessis-Hébert, Les Andelys, Les Damps, Les Thilliers-en-Véxin, Les Ventes, Lorleau, Louversey, Marcilly-sur-Eure, Mesnil-sur-l'Estrée, Neuville-sur-Authou et Franqueville, Notre-Dame-de-l'Isle, Pacy-sur-Eure, Perriers-sur-Andelle, Pont-Audemer, Poses, Saint-André-de-l'Eure, Saint-Aubin-de-Scellon, Saint-Georges-du-Vivère, Saint-Georges-Motel, Saint-Germain-des-Angles, Saint-Germain-Village, Saint-Nicolas-du-Bosc, Saint-Philbert-sur-Risle, Saint-Pierre-du-Beaugerard, Saint-Pierre-du-Mesnil, Sainte-Barbe et le Mesnil-Gosse, Serquigny, Tosny, Tostes, Vernon.



OUVERTURE DES ATELIERS D'ARTISTES

Les artistes peintres du département ouvrent leur atelier au public, encourageant ainsi échanges, partage et découverte. Allez à leur rencontre, ils vous attendent !

Rendez-vous à : Andé, Authevernes, Bézou-Saint-Eloi, Brionne, Charleval, Chennebrun, Condé-sur-Iton, Croth, Écaquelon, Évreux, Gisors, Honguemare-Guenouville, Ivry-la-Bataille, La Barre-en-Ouche, La Guéroulde, Le Bosc-Roger-en-Roumois, Le Plessis-Hébert, Le Vaudreuil, Les Ventes, Louversey, Notre-Dame-de-l'Isle, Pacy-sur-Eure, Renneville, Saint-Aubin-de-Scellon, Saint-Pierre-du-Mesnil, Saint-Pierre-du-Val, Sainte-Barbe et le Mesnil-Gosse.



L'ART NUMÉRIQUE

L'expression numérique est le trait d'union entre les arts plastiques, les arts appliqués et les nouvelles technologies, et s'adresse aussi bien aux artistes et étudiants des écoles d'audiovisuel, de 3D et d'arts appliqués, qu'à tous ceux que l'écran attire.

Rendez-vous à : Charleval, Condé-sur-Iton, Écaquelon, Igoville, Pacy-sur-Eure, Pont-Audemer, Saint-Aubin-de-Scellon, Saint-Aubin-des-Hayes, Saint-Georges-Motel, Saint-Pierre-d'Autils.



TROMPE-L'ŒIL

Générer un effet d'optique à l'aide d'une perspective sur un support fixe existant, vertical ou horizontal, et ainsi créer l'illusion de la présence d'une personne, un objet, une scène, un détail. Animer de la sorte, de façon amusante et surprenante, un espace de la commune.

Rendez-vous à : Anet.



SALON OU FESTIVAL DE PEINTURE

Rendez-vous à : Doudeauville-en-Vexin, Évreux, Les Andelys, Les Damps, Romilly-sur-Andelle.

LISTE ALPHABÉTIQUE DES COMMUNES

ANDÉ



9h00-18h00. Place des Capucines, 22 et 24 rue du Moulin. Manifestation avec mini-festations autour du Broc'art - 8h00. Installation des exposants sous des tonnelles dans l'esprit vide-atelier d'artistes locaux et régionaux, café au restauro-bistro le Jules et Jim. Exposition ponctuelle d'activités - 10h00-16h00. Parcours découverte, grâce à une carriole à cheval de 10 places, entre Ruissel et le haut de la rue du Moulin, fréquence selon les amateurs - 13h00. Au Jules et Jim, menu impressionniste, ouverture sur la journée des Maud'atelier et de l'atelier de Louis Févrot - 16h00. Une fresque-Reflet collective, style cadavre exquis, sera placée sur le parking des Capucines - 18h00. Verre de l'amitié entre tous les participants. Possibilité de se restaurer et de se rafraîchir toute la journée au Jules et Jim. Accès handicapés par le 22 rue du Moulin. Anglais et allemand parlés. En cas d'intempéries, possibilité de se replier sous le hangar de la rue des Capucines dans les Maud'atelier et sous la véranda du Jules et Jim.

Renseignements : Les Maud'Atelier - Maud Delescluse
02 32 50 54 93 - 06 03 20 28 56 (demander Maud)
lesmaudatelier@laposte.net

10h00-19h00. 65 rue du Moulin. Fête de la peinture, le Reflet. Tous les amoureux de la peinture sont invités à venir peindre au bord de l'eau - 11h00 et 15h30. Rendez-vous aux jardins. Visite du parc et de ses ouvrages de rocailles avec Joëlle Weill, balades avec poneys et voiture d'attelage dans le parc. Lecture musicale au bord de l'eau. Avec Céline, lecture et Clément Landais, contrebasse (17h30. Lecture 14 €).

Renseignements : Le Moulin d'Andé,
association Peindre au bord de l'Eau - Anne Berichi
02 32 59 70 05 - a.berichi@moulinande.asso.fr

ANET



10h00-18h00. Place du Château. Sur le trottoir face au château d'Anet, les artistes seront installés dans un décor de jardin

avec pièce d'eau et jeux de miroirs. Salon de thé «le Reflet». Ferme pédagogique. Jeux des ombres.

Renseignements : Office du tourisme Amis d'Anet
Elisabeth Spiri - 02 37 41 49 09 - 06 89 53 45 30
officedetourisme.anet@wanadoo.fr

AUTHEVERNES



9h00-18h00. Rues et salle des fêtes. Artistes de rue, les artistes amateurs et professionnels pourront s'installer à leur guise dans les rues ou dans le fort du XI^{ème} siècle - 17h00. Vernissage et pot de l'amitié à la salle des fêtes.

Renseignements : Mairie - James Blouin - 02 32 55 61 31
06 09 27 26 87 - mairie.autheves@wanadoo.fr

7h00-20h00. Entrée de la commune, à flanc de colline, carrefour le long de la RD6014. Land'art : des tubes géants de peinture évoquant la révolution impressionniste seront posés sur des jachères le long de l'ancienne route nationale Paris Rouen RN14. Des coulures végétales colorées devront être plantées, semées, entretenues, complétées par des sculptures florales réalisées en séances publiques d'associations artistiques locales (plantations de ces fleurs le 2 juin). Inauguration et pot avec le public. Animations proposées par l'association les Amitiés Irlandaises, à la jardinerie Derly, les Thilliers-en-Vexin (expositions, peintres dans la rue etc.).

Renseignements : Artiste Pierre Marcel Schmidt
02 32 27 23 03 - 06 20 98 68 94 - applestrophe@aol.com

BARVILLE



10h00-17h00. Manoir de Barville. Les artistes exposeront leur tableau et peindront sous les yeux du public. Ces œuvres exposées seront soumises au vote du public. Les enfants des cantons de Thiberville et de Broglie exposeront leurs créations lors de cette journée - 10h00-12h00 et 14h00-16h30. L'association familiale de Thiberville proposera des ateliers

peinture pour initier tous les publics - 17h00. Les prix seront remis aux artistes qui auront récolté le plus de voix, avec un verre de l'amitié pour clôturer la manifestation.

Renseignements : Communauté de communes du Canton de Thiberville - Stéphanie Briand - 02 32 46 80 88
06 13 83 06 40 - tourisme-ccbt@orange.fr

BEAUMESNIL



10h00-18h00. Mairie, en extérieur si le temps le permet. Travailler le Reflet aux pastels secs en faisant participer les enfants et les adultes. Cette technique plaît beaucoup aux enfants car on peut la travailler au doigt. Le support sera du Pastel Mat, un papier très agréable à peindre.

Renseignements : Artiste Michèle Raimbold
Mairie - 02 32 44 44 32



BEAUMONT-LE-ROGER



10h00-18h00. La Fabrique de la Risle, 2 bis boulevard Parisot. Pour la première année, la Fête de la peinture aura lieu à la Fabrique de la Risle, collectif d'artistes qui a ouvert ses portes le 2 mars 2013. Différents ateliers sont proposés, initiations et démonstrations de peinture sur porcelaine, atelier de peinture pour enfants, atelier libre pour petits et grands, atelier de création de bandes dessinées, fresque collective de graffitis dédiée aux ados, exposition de peintures d'amateurs, de professionnels et d'enfants, exposition de photos et de pastels, exposition sur le thème du Reflet.

Renseignements : Office du tourisme - Alida Levray
06 29 48 27 67 - alida.levray@pays-beaumontais.fr

BERNAY



10h00-18h00. Rue Gaston Folloppe, place du Cosnier. Les invités d'honneur 2013 sont les Installations et le Reflet. Au bord et dans le Cosnier seront installés plusieurs dizaines de cadres moulurés et peints avec des fonds reflétant la rivière (miroirs, alu, verre, acier...). Le public pourra déambuler, s'y reflétant aussi au fil de l'eau. Associés à cette installation, Broc'art, voiles, livres d'art, pinceaux, cadres, bouquinistes au bord de l'eau. Une palette de festivités, expositions, animations musicales. Les bouquinistes au bord de l'eau, 12^{ème} édition organisée par la librairie associative le Rouge et le Noir. Broc'art : livres d'arts, cadres, pinceaux, boîtes de peintures, tableaux.

Renseignements : Friche Culturelle l'Eglantine
Pascal Didtsch - 06 83 09 66 50
eglantine.bernay@wanadoo.fr

10h00-18h00. Parvis de l'abbatiale, place de la République. Fidèles au rendez-vous de la Fête de la peinture, les artistes des ateliers d'arts plastiques de la MJC s'emparent du parvis de l'abbatiale. Chevalets et canotiers, pinceaux ou fusains en main, les peintres amateurs laissent libre cours à leur inspiration devant le public. Cette journée est aussi l'occasion de venir flâner le long des cimaises dans la salle des fêtes, qui met en lumière l'exposition traditionnelle des œuvres réalisées au cours de l'année dans le secret de leurs ateliers par les adultes et les enfants. Cette exposition (entrée libre) visible du 1^{er} au 7 juin accueille aussi des artistes professionnels et un invité d'honneur.

Renseignements : Maison des jeunes et de la culture
Patrick Vallée - 02 32 43 00 89
mjc.bernay@orange.fr - www.mjcbernay.fr

11h00-18h00. Musée des Beaux-arts, place Volpiano. Du 1^{er} juin au 30 septembre 2013. Dans le cadre du festival Normandie Impressionniste. Dimanche 2 juin, 11h00-17h30. Le musée ouvre ses portes aux copistes - 15h00. Visite de l'exposition «l'eau d'une heure de pluie», salle capitulaire de Bernay - 16h30. Atelier jeune public «Reflets» : peinture à l'aquarelle, réalisation de paysages et de leurs Reflets dans l'eau.

Renseignements : Musée de Bernay
Justine Canu - 02 32 46 63 23
musee@bernay27.fr

14h00-17h00. Locaux de Bleu Banane, Maison des associations, 8 rue JP Bréant. Atelier sur le thème du Reflet avec une plasticienne.

Renseignements : Bleu Banane
Odile Tinghir - 06 08 10 81 91
atelier.bleubanane@gmail.com



BEUZEVILLE



10h00-12h30 et 14h00-18h00. Parvis de la mairie, atelier Art'Bramains. Création d'une pyramide lumineuse faite de verre, de miroirs - 10h00. Rendez-vous sur le parvis de la mairie où peintures, pinceaux et chiffons vous attendent pour la construction de cette pyramide colorée qui sera exposée dans la véranda de la mairie jusqu'au 9 juin 2013 où elle brillera de mille Reflets ! Enfants, parents, visiteurs sont attendus et l'atelier Art'Bramais de Sylvie Dine et Anne Lenglet sera le guide de cette journée. Si le temps le permet, en toute convivialité, nous nous retrouverons pour un pique-nique sur le parvis. Exposition des tableaux des peintres de Beuzeville « Passion de l'Art » et création d'un tableau de leur choix à plusieurs mains mêlant aquarelle, huile, acrylique.

Renseignements : Mairie - Nicole Prévost-Godon
02 32 57 51 68 - 06 83 45 31 85 - creamarotte@neuf.fr

BÉZU-SAINT-ELOI



10h00-18h00. Mairie. Aux près du Hom chez Caroline Boury-Erhart, 73 route de Gisors et à la Maison du lavoir chez Manuela Fekih, 75 route de Gisors. Expositions et ateliers ouverts pour tous dans deux jardins d'une remarquable beauté, de nombreux artistes locaux présents, panel oscillant entre peinture, sculpture, patchwork, modelage et créations. Possibilité de se restaurer sur place sur les deux sites (prévoir son pique-nique, abri possible) - 17h30, un verre de l'amitié sera offert sur l'un des deux sites pour clore cette journée

Renseignements : Mairie - Catherine Henri
06 60 87 99 03 - catherine.isa.henri@wanadoo.fr

BOIS-LE-ROY



10h00-17h00. Place des Tilleuls, salle des fêtes. Plusieurs stands pour enfants et plus grands, animations avec plusieurs peintres des environs. Peintres dans la rue, poste sur le Reflet, expositions de peintures, restauration sur place.

Renseignements : Mairie - Comité des fêtes
Christian Burkhardt - 02 32 37 37 10 - 06 23 46 61 55

BOIS-NORMAND-PRÈS-LYRE



10h00-18h00. Cour de la Mairie. C'est sur le thème du Reflet que nous organisons la Fête de la peinture 2013. Venez exprimer vos talents au cours de cette journée conviviale et généreuse, journée d'échange d'impressions et d'émotions, base d'un prétexte pour tisser le lien social grâce aux rencontres conviviales et propices à la bonne humeur contagieuse. Les petits s'exprimeront. Cadeaux. Pique-nique. Fresque murale pour petits et grands. Exposition de peintures, dessins et photographies.

Renseignements : Mairie - Le Petit Atelier
Françoise Bourges et Mia Pietri - 02 32 30 53 69
06 73 74 39 13 - francoisebourges@gmail.com

BOISSET-LES-PRÉVANCHES



10h00-19h00. 3 impasse de la Pierre. Première visite publique de la maison d'Olivier Goulet. Au-delà de son atelier où seront présentés quelques-uns de ses travaux récents, l'artiste nous invite à découvrir l'univers plus intime de son cadre de vie. Entre art brut, sanctuaire de méditation et cabinet de curiosités, vous découvrirez une architecture en mutation organique, les dépendances devenues des animaux drôles et étranges. Le jardin concentre les points de vue et l'on passe avec plaisir d'une ambiance à une autre. Dans chaque espace, un banc attend ceux qui veulent prolonger leur séjour dans ce petit domaine où coexistent différentes espèces hybrides. À l'intérieur, vous serez également surpris par une ornementation et un design tout à fait singuliers. C'est l'ensemble de la maison qui devient une œuvre d'art (Installation artistique).

Renseignements : Artiste Olivier Goulet - 02 32 26 32 33
06 19 94 22 71 - goulet@free.fr

BOSC-RENOULT-EN-ROUMOIS



8h00-17h30. Exposition à partir de 18h00. Peintres dans le village avec un point d'animation devant la salle des fêtes. Repas offert pour les peintres inscrits avant le 10 mai - 10h00-12h00 et 14h00-16h30. Ateliers d'initiation. Peinture enfants et adultes. Initiation

et découverte, animées par des professionnels de l'infographie. Arts graphiques numériques pour ados et adultes. Venez découvrir les possibilités infinies des outils numériques. Fresque collective Fres'k'Nom. Immortalisez votre passage en peignant sur cette fresque collective votre nom de la manière la plus originale et artistique possible. Concours du meilleur tableau. Le gagnant verra sa toile mise à l'honneur sur la couverture du guide annuel de la Communauté de communes. Inscriptions en ligne sur : www.cc-bourgtheroulde.fr

Le 1^{er} juin, 9h00-12h00. À Bourgtheroulde. Sur le marché ou dans les écuries du château suivant le temps. Peintures avec les associations Eracles et le Chevalet du Roumois. Exposition de dessins d'enfants des écoles - 12h00. Accrochage des toiles réalisées et verre de l'amitié.

Renseignements : Communauté de communes
de Bourgtheroulde - Mairie de Bourgtheroulde-Infreville
Mairie de Bosc-Renoult-en-Roumois
Laurent Houdoux - 02 35 87 63 42 - 06 26 84 12 09
communication@cc-bourgtheroulde.fr

BOUAFLES



14h00-17h00. Dans la cour et sous le préau de l'école en cas de météo défavorable. Entre peinture et collages, les enfants et les adultes qui les accompagneront ou qui viendront pour eux-mêmes seront invités à la peinture et à ses Reflets, notamment en réalisant une fresque collective.

Renseignements : APPEP Association pour les Parents des
Ecoliers de Bouafles - Pierre Fougeroux - 02 32 54 03 44
06 07 30 09 69 - pierre.fougeroux299@orange.fr

BRAY



10h00-17h00. Mairie, préau de l'école et extérieur suivant le temps. Le matin sera réservé à la réalisation d'une œuvre collective sur le thème du Reflet, par les enfants ainsi que par les adultes. Apportez tous les matériaux possibles pour la confection de cette fresque - 12h30. Pique-nique sorti du panier, les boissons sont offertes - Après-midi réservé à la réalisation d'œuvres individuelles sur papier grand format et toujours en relation avec le thème du Reflet. Exposition des peintres du dimanche, ceux qui n'ont jamais exposé pourront le faire. Prendre contact avec la mairie. Exposition de peinture et sculpture à la salle des fêtes. En partenariat avec le comité des fêtes d'Ecardenville-la-Campagne.

Renseignements : Mairie - Lionel Beauvils - 06 32 77 51 08
beauvils-lionel@orange.fr - Michel Lecoq - 06 81 46 73 71

BRETEUIL-SUR-ITON



10h30-17h00. 175 rue Neuve de Bémécourt. Nous vous invitons à venir créer avec nous des dessins libres. Une exposition de tableaux aura lieu du 27 mai au 3 juin dans l'établissement. Ces deux événements sont ouverts à tout public. Atelier peinture libre.

Renseignements : Maison de retraite Korian
« Ville en vert » - Laurence Romeo
02 32 24 83 00 - 06 60 56 08 23
korian-villeenvert-anim@groupe-korian.com

9h30-17h00. Parc de la fondation Pillon de Buhorel. Martine Van Eynde, professeure d'arts plastiques au sein de l'association Formes et Couleurs, est heureuse de vous accueillir pour une journée d'initiation et de découverte des arts plastiques, dans le cadre de l'événement de la Fête de la peinture initié par le Conseil général.

Nous aurons le plaisir de vous initier aux techniques de dessin (dessin à vue, pastel, crayon) et de peinture (aquarelle, peinture à l'huile). Vous pouvez également apporter votre matériel de dessin pour peindre avec nous. Enfin, chaque œuvre pourra être exposée en fin de journée. Nous vous attendons tous, adultes et enfants, pour une journée de découverte conviviale et créatrice ! Pour toute inscription, vous pouvez joindre Madame Martine Van Eynde.

Renseignements : Association Formes et Couleurs
Martine Van Eynde - 02 32 30 00 73
associationformesetcouleurs@yahoo.fr

Les 1^{er} et 2 juin, 14h00-17h00. EHPAD, 230 rue du Général Leclerc. Les résidents participent activement depuis 3 ans à la Fête de la peinture. Leurs œuvres seront visibles dans les couloirs de l'établissement. Leurs réalisations seront complétées par l'exposition de tableaux d'artistes locaux. Les résidents du centre hospitalier de Verneuil-sur-Avre sont invités à venir passer l'après-midi avec nous autour d'une activité sur le thème de la peinture.

Renseignements : Hôpital Local
Marina Vadeleau - 02 32 22 60 42 - 06 67 25 68 25
animation@hl-breteuil.com

10h00-17h00. Les 1^{er} et 2 juin. Foyer Annie Solange. Exposition de peintures réalisées par les résidents du foyer Annie Solange en partenariat avec l'ITEP de Saint-Sébastien-de-Morsent.

Renseignements : Foyer Annie Solange
Maryvonne Da Silva Oliveira - 02 32 29 99 99
d.maryvonne@gmail.com

BRIONNE



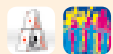
14h30-18h00. Ateliers Maj'Art, 14 route du Quesney. Marie-Anne Joumarin, artiste, vous accueille dans son univers hors du commun. Elle vous fera visiter son atelier et répondra à vos questions. Si la météo le permet, dans son grand jardin, vous pourrez découvrir différentes techniques et participer. Dessin, peinture, terre, atelier de découpage, collage. Petits ateliers permettant à tous de s'exprimer librement. Petit matériel fourni, matériel personnel possible. Vous pourrez repartir avec vos œuvres. Ouverture de l'atelier, visite guidée, découverte de quelques œuvres.

Renseignements : Maj'Art - Marie-Anne Joumarin
14 route du Quesney, hameau Le Quesney
02 32 46 98 15 - 06 78 16 38 32
m.anne-joumarin@orange.fr

15h00. Maison de retraite. Peinture sur feuille. Fresques collectives.

Renseignements : Maison de retraite
Valérie Besnard - 02 32 45 62 00

BUEIL



11h00-17h00. Médica résidence de Bueil, 67 Grande Rue. Création d'un jardin féérique à base de matériaux recyclés, dans le jardin de la résidence, réalisé par les résidents. Un atelier peinture pour petits et grands permettra la réalisation d'une fresque collective selon l'inspiration de chacun. Les résidents et l'équipe seront ravis de vous accueillir. Cette journée s'achèvera par un goûter.

Renseignements : Médica, résidence de Bueil,
Maison de retraite - Nathalie Gremont - 02 32 36 58 19
06 33 59 84 96 - animation.bueil@medica.fr

BUS-SAINT-RÉMY



14h00-17h00. Dans la cour de l'école. Activités de peinture pour les enfants. Peintres en herbe. Venez nombreux vous essayer à la reproduction de tableaux ou à tout ce que votre esprit créatif aura envie de produire.

Renseignements : Mairie - École
Pascal Renard - 02 32 52 06 22 - 06 03 92 21 31
stremy.mairie-bus@orange.fr

CAMPIGNY



14h00-17h00. Place de la Pelouse, dans la bibliothèque municipale et sur le parking devant la mairie et l'école. Animation destinée principalement aux enfants, mais les adultes intéressés sont les bienvenus. Chaque enfant pourra réaliser librement une peinture. Du matériel sera mis à disposition. Plusieurs artistes seront présents pour les aider pendant les ateliers. Les peintures seront ensuite rassemblées et exposées. Une exposition des œuvres des artistes de Campigny sera présentée dans les locaux de la bibliothèque, entrée libre.

Renseignements : Bibliothèque municipale
Françoise Halévy - 02 32 42 58 32 - 06 09 44 40 36
biblicampigny@yahoo.fr

CHARLEVAL



Cette année à Charlevall, deux types de fresques seront proposés au public. La première est sous la forme de trois fresques mobiles où le public est invité à participer, sous la direction d'un artiste des Beaux-arts de Paris, Jean Ballon, et d'un artiste-psychothérapeute Nathalie Haggiag. **HARD'EURE** : pour la deuxième fresque, la municipalité, l'école élémentaire de Charlevall, le Département de l'Eure et les artistes de l'association Les Colorisateurs vous proposent de découvrir la technique urbaine du graffiti. Les enfants



© J. L. 2017

et artistes graffeurs se sont donnés rendez-vous pour réaliser une fresque graffiti monumentale sur le mur de l'école, côté cour de récréation. Une animation « en live » et en musique hip hop à ne pas manquer ! Un pot de l'amitié s'ensuivra.

Renseignements : Damien Quéverdo - 06 88 22 29 62

10h00-16h30. Salle et cour Charles IX, antenne touristique et autres lieux dans la ville de Charlevall. Exposition en présence des artistes, peintures, enluminures et calligraphie, ateliers de pratique artistique pour adultes et enfants - 10h00. Fresque collective - 11h00. Concert de l'Harmonie municipale puis Fête des mères organisée par le Conseil municipal, pot de l'amitié final. Installations en art contemporain : phosphorescences, machine à faire, Installations et récupération, geishas, du 27 mai au 8 juin à l'antenne touristique. À vos pinceaux, chevalets, et appareils photos. Artistes présents : les enfants et ados du périscolaire, ainsi que Jean Ballon, Cabe (Charlevall), Mme Desombres (Perriers/Andelle), Mme Di Giovanni (Franqueville St Pierre), M. Lebesnerais (Rouen), M. Leroy (Charlevall), Mme Pascaud (Charlevall), Mme Priez (Charlevall), Melle Mula (Rouen), Mme Cassier (Étrépagny) et les Installateurs, Mme Kimberly Johnson (Chicago-Renneville), Mme Men Makoth (Léry), M. Prevost (Léry).

Renseignements : Sanda Men Makoth - 02 32 48 19 59
06 84 20 21 69 - tourisme@charlevall.net

10h00-12h00 et 14h00-17h00. Atelier, 3 rue Charles IX. Taille du bois. Modelage de terre glaise. Collage. Démonstration sur demande des visiteurs ou sur rendez-vous.

Renseignements : Artiste Dominique Boutigny
06 14 49 82 40

CHENNEBRUN



10h00-19h00. Des ateliers de pratique sont prévus pour les enfants (avec aide), comme pour les adultes. De même, les peintres sont invités à venir peindre dans les rues de notre village ou près du brief de la pêche, au bord de l'eau. Visite des fresques collectives à l'école et en mairie. - Restauration sur place possible.

Renseignements : Mairie - Comité des fêtes - Franck Jaspert - 02 32 52 08 81 - chennebrun.mairie@wanadoo.fr

CIVIÈRES



10h00-12h00 et 15h00-18h00. Sous le préau de l'école. Fresque murale.

Renseignements : Mairie - Véronique Burat
06 71 88 00 85 - burat4@orange.fr

CONCHES-EN-OUCHÉ



14h00-17h00. Présentation et exposition des œuvres réalisées par les résidents des Reflets d'Argent EHPAD et la MAPAD du Chêne au Loup.

Renseignements : MAPAD, Le Chêne au Loup,
Résidence les Reflets d'Argent - Patricia Quesnay
06 82 56 94 00 - mapad.conches@orange.fr

10h00-16h00. Musée du Terroir, rue Paul Guilbaud, rue Sainte Foy. Amis peintres, dessinateurs, aquarellistes et autres artistes sur tout support et de tout âge, venez esquisser la belle ville de Conches. Que vos œuvres soient le Reflet de votre vision de Conches. Que ce soit dans l'arborescence, autour du musée du Terroir ou dans la ville, sortez crayons et pinceaux et croquez ce qui vous entoure. Une artiste peintre prodiguera conseils et astuces. Les résidents de la MAPAD et de l'EHPAD, les enfants des centres de loisirs, tout comme les enfants des activités Temps Libre exposeront les œuvres réalisées pour cette journée dédiée à la peinture. Le four à pain du musée du Terroir sera pour l'occasion allumé. Petits pains et brioches régaleront les gourmands.

Renseignements : Maison des arts et du tourisme
Adèle Comellas - 02 32 30 76 42
tourisme@conchesenouche.com - adele@nordnet.fr

CONDÉ-SUR-ITON



10h00-18h30. 4 rue du Château, les Brosses. Ouverture de l'atelier de cinéma d'animation de David Ferré. Sensibilisation à son travail de plasticien et à sa démarche artistique. Démonstration et initiation à la technique de l'image par l'image à partir de la thématique du Reflet. Possibilité de restauration légère.

Renseignements : La Fine Fleur de l'Iton
David et Isabelle Ferré - 02 32 35 75 43 - 06 17 03 65 55
associationfffi@orange.fr

CORMEILLES



10h00-17h30. Place de Gaulle, centre bourg - 9h30. Inscriptions sur place - 10h00-12h30. Activités centre bourg - 10h30-14h00. Pause pique-nique - 14h00. Reprise des pinceaux - 16h30. Exposition des réalisations place de Gaulle - 17h00. Le Reflet interprété par Encor'milleur - 17h30. Pot de l'amitié, clôture. Théâtre de rue avec la troupe Encor'milleur. Orgue de Barbarie.

Renseignements : Mairie - Alain Renoux
02 32 56 08 75 - alainrenoux27@hotmail.com



CROTH



10h00-18h00. Mairie. Les élèves de l'association Accro-Dessin dessinent et peignent sur les thèmes proposés. D'autres peintres participants s'expriment selon leur choix, les enfants dessinent sur un grand tableau mis à leur disposition (fresque). Exposition des travaux des élèves dans la salle de la mairie.

Renseignements : Mairie - Association Accro Dessin
René Berstein - 02 37 41 86 80 - 06 22 31 61 70
rene.berstein@sfr.fr

10h00-19h00. 11 rue du Pont de l'Eure. Exposition de quatre artistes peintres, collage, poteries artisanales et uniques, ferronnerie, tourneur sur bois et autres objets insolites.

Renseignements : L'Atelier du Lutin - Gérard Prothais
02 37 42 12 61 - 06 25 53 58 67 - gprothais@free.fr

DAMPSPESNIL



9h00-17h00. Château d'Aveny, 1 place du Château. En cas d'intempéries, repli sur notre salle des fêtes. Avec la participation d'Écos et Fourges.

Renseignements : Mairie - Comité des Fêtes
Jean Deslandre - 02 32 53 76 44 - 06 74 52 84 46
jj.deslandre@orange.fr

DAUBEUF-PRÈS-VATTEVILLE



10h00-18h00. École communale. Exposants locaux, invités, école communale et IME Papillons Blancs seront sous le chapiteau - 17h00. Verre de l'amitié et concert d'un groupe local.

Renseignements : Mairie - Michel Gest
02 32 21 93 66 - 06 11 42 22 47 - m.gest@sfr.fr

DOUDEAUVILLE-EN-VEXIN



10h00-17h30. Place du village et salle communale. Les peintres sont attendus en extérieur sur la place du village et aux abords de la rivière pour un moment convivial et artistique, pour peindre le

Reflet. Une exposition de peinture sera présentée par l'atelier de Doudeauville à la salle communale sur les thèmes du Reflet et du Bleu. Vous pourrez voir les peintres au travail et profiter de quelques démonstrations. Des animations pour les enfants seront proposées, peinture libre, fresque, jeux etc. et le public pourra voir différentes Installations d'expositions décalées. Les structures seront installées sur le thème Fleur Bleue, dans le village, en Reflet à l'installation Land'art sur les communes d'Autherives et Saint-Clair-sur-Epte en partenariat avec l'Atelier du Pommier et Pierre Marcel (à laquelle a participé l'Atelier de Doudeauville). Vous êtes invités à venir voter pour l'une de ces structures. L'atelier commencera la Fête de la peinture dès le 1^{er} juin, avec une exposition d'art insolite dans le parc de la Communauté de communes du canton d'Étrépagny, en partenariat avec la bibliothèque. Accès aux heures d'ouverture au public. Nous vous attendons nombreux !

Renseignements : Association l'Atelier de Doudeauville
Valérie Bezard - 02 32 55 82 63 - 06 80 68 18 75
atelier.doudeauville@orange.fr

DOUVILLE-SUR-ANDELLE



14h00-19h00. Dans nos ateliers, 4 rue Henri Kratz. Beaucoup de gens connaissent déjà nos ateliers qui se situent dans un cadre magnifique dans les anciennes usines Eureka. Nos élèves auront le plaisir d'exposer leurs travaux autour du sujet du Reflet.

Renseignements : Atelier Pascual Carlos Esteban
Tania Esteban - 02 32 49 63 84 - 06 75 57 73 51
esteban.carlos@free.fr

ÉCAQUELON



10h30-18h00. Place de la Mairie. Au cœur du village, exposition de tableaux, dessins et productions artistiques des enfants de l'école du SIVOS Charlemagne, ouverture d'ateliers d'artistes avec parcours fléché. Initiation à l'art numérique. Possibilité de pique-niquer sur place et de vendre des toiles, dessins, livres d'art et tout matériel lié à l'art. Abri possible si le temps est peu clément.

Renseignements : Mairie - Christiane Dupont
02 32 42 60 13 - 06 98 84 87 43 - ecaquelon@wanadoo.fr

ÉTRÉPAGNY



10h00-18h00. Salle Jacques Brel. De nombreux peintres travail-



leront sur le Reflet dans l'habituelle ambiance conviviale. Ateliers pour enfants. Maquillage artistique. Installations réalisées par les organisateurs. Participation des commerçants avec décoration des vitrines. Concours pour les enfants, concours pour les adultes sous forme de quizz sur place toute la journée. Très beaux lots. Les élèves du cours de dessin d'Hasan Saygin exposeront les œuvres réalisées depuis le mois de décembre. Une buvette tenue par le Comité des fêtes attendra les visiteurs.

Renseignements : Mairie - Annie Guérin - 02 32 55 71 44
06 15 43 73 13 - mairie.etrepagny@wanadoo.fr

ÉTURQUERAYE



10h00-17h00. Préau devant la salle des associations. Peintres autour de la mare, Reflets du paysage dans l'eau. Ateliers d'enfants : autoportrait, Reflet du miroir, Reflet dans l'eau d'une cuvette sous différentes lumières. Restauration toute la journée - 17h00. Pot de l'amitié après exposition des travaux.

Renseignements : Comité des fêtes et des loisirs
Jean Dufroy - 02 32 56 83 91 - 06 82 25 80 87
jdufroy27@aol.com

ÉVREUX



9h00-12h00. Galerie d'art Le Hangar. 7 rue de Barrey. Visite libre de l'exposition d'art contemporain « Portraits ». Présentation des œuvres de la sculpteuse Cécile Raynal et du peintre Christophe Grimard (exposition du 16 mai au 8 juin 2013). Travail sur le portrait - 9h00-12h00. Ateliers pour enfants à partir de 5 ans sur le thème du Portrait.

Renseignements : Galerie d'art Le Hangar
Julie Borel - 06 07 06 24 69 - lehangarexpo@free.fr

10h00-12h00 et 14h00-18h00. À la galerie d'exposition de la Maison des arts. Exposition textile (3 mai au 8 juin). Ouverture exceptionnelle le 2 juin. Présentation d'œuvres textiles de trois artistes, Nadine Lahoz Quilez, Marie-Rose Lortet et Simone Pheulpin.

Renseignements : Maison des Arts Solange-Baudoux
Anne Jaillette - 02 32 78 85 40 - maison.arts.mairie@evreux.fr

10h00-19h00. 23 route de Conches. Visite de l'atelier de l'artiste peintre Karl-Sébastien Bigot. Peintures, gravures, dessins. Exposition sur le thème « Visages d'Évreux, Reflet de la population d'une ville. Série de portraits d'habitants d'Évreux et alentours ».

Renseignements : Artiste Karl-Sébastien Bigot
02 32 62 23 10 - les.bigot@free.fr

14h30-17h30. 14 bd de Chambaudoin. Laissez parler les petits papiers : atelier de collage et couleurs pour les résidents, leurs familles, petits et grands dans une même création, les couleurs sont à l'honneur. Ambiance musicale et conviviale au jardin si le temps le permet.

Renseignements : Maison de retraite Tiers temps Domusvi
Marie Nicosia-Olive - 02 32 29 69 00 - 06 83 52 06 88
qualivie-tt-Evreux@domusvi.com

15h00-16h00. Musée, 6 rue Charles Corbeau. Évreux vue par les peintres. Une visite guidée au cœur des collections nouvellement présentées, où la ville se révèle être une véritable source d'inspiration ! Peintres d'Eure et d'ailleurs, chacun à sa manière a posé un jour sur la toile son regard sur la ville.

Renseignements : Musée d'art, histoire et archéologie
Anne Mulot-Ricouard - 02 32 31 81 90
publics.musee.mairie@evreux.fr

10h00-17h00. Rue Joliot Curie, espace se situant à proximité de l'immeuble Aubépine. L'occasion pour tous de s'essayer à la pratique artistique et de laisser son imagination et sa créativité s'exprimer. Plus qu'une simple activité ponctuelle, la Fête de la peinture est pour nous un temps d'échange et de rencontre autour d'une pratique qui rassemble. Ouverte à tous et à toutes, quel que soit son âge, l'idée de cette journée est de proposer au plus grand nombre de contribuer à la réalisation d'une fresque collective aux mille couleurs qui trouvera sa place dans le quartier de la Madeleine. Pendant toute la journée, vous serez accueillis par l'artiste Kouache Khalide qui vous proposera de vous accompagner et de vous initier, vous et vos enfants, à la peinture et à la création libre. Les réalisations pourront être exposées dans le hall du « Grand Évreux Agglomération », à cette occasion un vernissage pourrait voir le jour, animé par les habitants réalisateurs. Atelier parents-enfants et rencontre des générations. Atelier « Tous les arts sont dans la rue ».

Renseignements : Amicale Laïque de la Madeleine (ALM)
Centre Social de la Madeleine - Kouache Khalide
09 53 25 39 12 - 07 60 31 28 33
pstmadeleine@pam-evreux.fr

ÉZY-SUR-EURE



10h00-18h00. Collège Claude Monet, 1 rue du Collège. Apportez un pique-nique et venez partager avec nous un déjeuner décontracté. Exposition des travaux de l'année (terre cuite, dessin, peinture) réalisés par les enfants et les adultes de l'association l'ez-arts. L'après-midi, une dizaine d'ateliers permettront à tous enfants comme adultes, de découvrir de nouvelles sensations. Pourvu qu'il fasse beau !

Renseignements : Association l'ez-arts - Danielle Deneff
02 37 41 61 02 - 06 81 63 01 28 - d.deneff@orange.fr

FLANCOURT-CATELON



10h00-17h00. École, route de Bourg-Achard - 11h00. Inauguration d'une fresque murale réalisée par les élèves, suivie du pot de l'amitié. Exposition de peintures individuelles (apportez votre toile) et collective (sur toile fournie). Lieu couvert en cas de pluie.

Renseignements : Mairie, Commission loisirs, culture et animations - Nathalie Levillain - 02 32 56 22 83
06 89 56 31 13 - mairie.flancourt.catelon@wanadoo.fr

GAILLON



9h00-17h00. Parc de la mairie, école d'arts plastiques - Inscriptions 11h00. Ateliers enfants autour du thème du Reflet - 12h30. Buffet offert par la municipalité aux participants inscrits - 17h00. Pot de clôture.

Renseignements : École d'Arts Plastiques - Mairie
Christophe Perier - 02 32 53 14 96
artsplastiques@ville-gaillon.fr

GARENCIÈRES



10h00-17h00. Salle des fêtes. Veuillez nous rejoindre à Garencières pour découvrir notre exposition et peindre avec nous. Vous avez la possibilité de déjeuner sur place. Un repas campagnard est prévu par le Comité des fêtes.

Renseignements : La Garance - Josiane Blanquier et Sylvie Mallet - 02 32 37 22 97 - 06 99 11 98 98
jacky.mallet837@orange.fr

GISORS



9h00-17h00. Place de Blamont, château. Opération les peintres dans la rue, inscription auprès du service culturel - 17h00. Pot de l'amitié regroupant les associations et les peintres place Blamont.

Renseignements : Mairie service culturel
Marie-Hélène Descours - 02 32 27 60 90
marie-helene.descours@mairie-gisors.fr

11h00-17h00. ACLG, 15 rue François Cadennes. Exposition de tableaux réalisés par les élèves de l'association se laissant inspirer par le thème de cette année, le Reflet. Toutes techniques, tous supports et toutes idées étant les bienvenus, le thème sera traité par les enfants, les adolescents et les adultes.

Renseignements : ACLG Association Culture et Loisirs de Gisors - Anne-Christine Usdin - 02 32 27 35 25
06 13 04 11 19 - usdin.anne.c@orange.fr

10h30-17h00. Place du Château. Ouverture des ateliers d'artistes. Eve - Cubas Glaser - Pizon - Huet - Corblin - Doherty - Abron - Rivaux - Mayaël. Démonstrations et animations avec Charlotte Marquet, François Fournet et Sophie Potel. Installation d'Audrey Lescène - 17h00. Pot de l'amitié.

Renseignements : Les Éclatants - Eve Paquier de la Iovie
09 75 69 14 77 - evedevlin@wanadoo.fr

GIVERNY



9h30-18h00. Espace Baudy, rue Claude Monet - 9h30. Accueil et inscription des peintres et artistes - 10h00-18h00. Exposition internationale de pastels à la salle des fêtes par l'association l'Art du Pastel France - À partir de 14h30. Démonstration de pastel à la salle des fêtes - 15h00. Installation réalisée par Debully à l'Espace Baudy - 15h00-17h00. Ateliers enfants de Giverny, peinture, collage, modelage - 18h00. Remise des prix et pot offert par la mairie. Trois artistes seront récompensés par un jury de professionnels. Les lauréats exposeront à la salle des fêtes en octobre 2013. Une solution de repli est prévue dans le préau de l'école pour les enfants.

Renseignements : Mairie - Association Les Amis de Giverny
Monique Delemme - 02 32 51 28 22 - 06 60 61 00 84
mairie-giverny@wanadoo.fr

14h00-17h00. Musée des Impressionnistes. Mini-ateliers de peinture au doigt. Expérimentez la méthode divisionniste de Signac pour peindre les Reflets en couleurs. Toutes les 30 minutes dans les jardins du musée. Pas de réservation. En cas de pluie, l'atelier se fera dans le musée, avec des pastels. Accès gratuit à l'exposition « Signac, les couleurs de l'eau », de 10h00 à 18h00 (dernière admission 17h30) - 14h30. Visite guidée pour les individuels, gratuite sur réservation.

Renseignements : Musée des Impressionnistes
Hélène Furminieux - 02 32 51 94 05 - h.furminieux@mdig.fr

GOUTTIÈRES



10h00-12h00 et 14h00-17h00. Salle polyvalente et église. Reflet des lieux et des habitants du village. Huiles et aquarelles.

Renseignements : Mairie - Andrée Dorgère
06 20 11 81 56 - f.dorgere@wanadoo.fr

10h00-17h00. Église. Exposition, démonstration en peinture selon différentes techniques et explications aux jeunes de 0 à 80 ans.

Renseignements : Les Artistes Peintres Groult-le-Brun et Charlet-Hameau - Mathilde Groult-le-Brun
06 48 44 03 67 - mathilde.lebrun@direccte.gouv.fr

GRAVERON-SÉMERVILLE



10h00-18h00. Salle des fêtes. Exposition de tableaux, collages, photos. Atelier enfants et adultes sur le thème du Reflet. Fresque

collective pour abris - 12h00. Apéritif offert. Pique-nique possible.

Renseignements : Mairie - Claire Carrère-Godebout
02 76 38 18 01 - 06 17 21 52 26
mairiegraveronsemerville@wanadoo.fr

GUAINVILLE



10h00-17h00. Au vieux château. Sur le Boulingrin se côtoieront les peintres amateurs et professionnels. Une fresque sur le Reflet par les classes de l'école ainsi qu'une fresque faite par des enfants autistes. Comme chaque année, un endroit spécifique pour le Broc'art. Parallèlement, le Vieux Château ouvre ses jardins avec cette année le thème des créateurs de jardins ainsi qu'un parcours philosophique mêlant art et création. Cette année, avec le thème du Reflet, nous pouvons nous poser plusieurs questions. Le Reflet c'est le miroir, l'art étant inspiré par la nature en quoi en est-il l'imitation ? Est-ce le Reflet du créateur ? À cette occasion nous aurons la chance d'avoir des tableaux prêtés par l'association Zig-Zag Color, qui travaille avec les enfants autistes des hôpitaux de jour d'Antony avec l'association l'Élan Retrouvé et l'hôpital de jour avec les associations de Sèvres-Chaville Ville-d'Avray. Le week-end, ces enfants retournent dans leur famille et nous espérons leur venue. Plusieurs peintres amateurs et professionnels seront avec nous : Catherine Alonso, Laure Wojtkowiak, Claire-Lise Thiriet etc. Un pique-nique convivial se déroulera sur le Boulingrin avec un débat sur le Reflet.

Renseignements : Le Vieux Château
Nathalie Velin - 06 18 87 34 20 - velin.philippe@wanadoo.fr

HARCOURT



10h00-18h00. Domaine d'Harcourt. Armés de vos pinceaux, peintures et chevalets, l'arboretum vous invite à peindre ses secrets. Les « Rendez-vous aux Jardins » avec visites guidées de l'arboretum. Portes ouvertes à la rencontre d'un arboretum bicentenaire et de son histoire méconnue ! Cette année, le thème national le « Jardin et ses Créateurs », est l'occasion de célébrer le 4^{ème} centenaire de la naissance d'André Le Nôtre (1613-1700) et de mettre en avant les aménagements paysagers réalisés au XVII^{ème} siècle sous l'impulsion de la Princesse d'Harcourt. Visites guidées samedi 15h00, dimanche 11h00, 15h00, 17h00. Entrée libre et gratuite tout le week-end.

Renseignements : Domaine d'Harcourt
Auréli Grojean - 02 32 49 29 70 - aurelie.grojean@cg27.fr



HEUDEBOUVILLE



10h00-18h00. Salle polyvalente de la mairie, Charreterie et alentours. Exposition photos sur le thème du Reflet, mur d'expression graffiti, Broc'art et exposition de peinture dans la salle polyvalente - 10h00. Installation des peintres près de la Charreterie et alentours - 11h00. Début des ateliers sur la conception et la mise en scène des mobiles dans la Charreterie, les Installations. Création et performance ouvertes à tous et en continu sur la journée. Début du mur d'expression graffiti - 13h00. Déjeuner champêtre, chacun apporte son panier pique-nique - 15h00. Début de la fresque collective. Impression et travail sur tissus - 18h00. Verre de l'amitié offert.

Renseignements : Association l'Atelier - Mairie
Simone Martin - 02 32 40 53 92 - 06 80 50 74 49
s.martin.p@wanadoo.fr

HONDOUVILLE



En partenariat avec les associations locales, le Kiosque d'Ateliers propose la manifestation Week-end en Fête qui se tiendra sur 2 jours. Samedi 14h00-23h00. Pause musicale et concert en soirée. Dimanche. Fête de la peinture - 9h30. Peintres et artistes dans la rue, peintures, carteries, dessins, peintures etc. Exposition photo sur le thème du Reflet - 10h30. Djembés et percussions du Kiosque et guitare du Kiosque - 12h15. Verre de l'amitié, mise à disposition de tables, chaises et barbecue pour d'éventuels pique-niqueurs - 14h00. Animation musicale. Sur les deux jours, ateliers pour enfants. Stages gratuits de dentelle au fuseau, de cartonnage, de scrapbooking, etc. Sur inscription. Demandez au P'tit Noyau, groupe de jeunes chargés d'organiser cette manifestation, de vous guider tout au long de ce week-end.

Renseignements : Association Kiosque d'Ateliers
Florence Cailleau - 06 43 39 41 25
kiosquedateliers@orange.fr - www.kiosquedateliers.fr

HONGUEMARE-GUENOUVILLE



10h00-18h00. 1358 rue de la Peinerie. Dans un grand jardin, vous trouverez un chapiteau sous lequel seront exposées les œuvres de plusieurs peintres régionaux. Vous pourrez vous initier aux techniques de l'aquarelle, de l'acrylique, du crayon et des fusains. Les enfants sont invités à créer une fresque avec les moyens

mis à leur disposition sur place. Un pot de l'amitié est offert aux visiteurs qui le désirent.

Renseignements : Artiste Patrick Bigeon - 02 32 57 56 31
06 30 24 79 39 - bigeon.patrick@wanadoo.fr

IGOVILLE



10h00-17h00. Résidence les Tourelles, 52 rue du 8 mai 1945. La résidence, en partenariat avec l'école primaire de la commune, le Centre d'activités de jour La Clérette-de-Bapeaume-lès-Rouen, seront ravis de vous présenter les œuvres collectives réalisées lors d'ateliers communs, tout comme des œuvres réalisées lors d'ateliers quotidiens d'arts plastiques, de peinture sur verre et de photos. Sur place les visiteurs pourront s'essayer à différentes techniques de peinture, avec pour cette année une nouveauté, l'ouverture à tout artiste qui souhaite présenter une œuvre selon différentes catégories : peinture et/ou sculpture, afin de participer au concours de l'œuvre la plus originale selon le thème du Reflet et l'invité d'honneur, les Installations - 16h00. À l'issue de cette journée, après délibération du jury constitué de résidents des Tourelles et de différentes personnalités, les artistes récompensés se verront remettre un trophée.

Renseignements : Association Les Papillons Blancs
Résidence les Tourelles - Mairie
Françoise Bellenger - 02 35 23 72 87 - 06 14 96 05 29
educatif.fi@papillons-blancs.com

IVRY-LA-BATAILLE



10h00-18h00. Salle polyvalente, hall de l'ancienne distillerie. Exposition des clubs locaux. Diaporama de photos des éditions précédentes. Atelier enfants avec l'équipe de la bibliothèque, dessins au miroir. Remplissage à partir de photos du patrimoine industriel avec Reflets. Petits cadeaux. Ateliers adultes avec les résidents de la Maison de retraite, en famille. Le club Arts & Couleurs expose les travaux de ses adhérents, invite les visiteurs à peindre et ouvre le regard sur le Reflet industriel. Une présentation aura lieu lors des journées européennes du patrimoine. L'atelier dessins du Club des Arts nous entraîne dans une farandole d'expressions de l'art plastique, de peintures, de dessins et de photos de ses Installations - 14h00-17h00. Le long de la Voie verte, entre Ivry et Ézy, les enfants et leurs parents dessinent à la craie. En partenariat avec Bon'Eure de Vivre et l'association Lez-Arts (selon météo).

Renseignements : Mairie Commission Culture
Françoise Sokolowski - 02 32 36 40 19 - 06 27 38 37 40
bobsoko@club-internet.fr - mairie@ville-ivry-la-bataille.fr



LA BARRE-EN-OUCHÉ



14h00-18h00. Atelier de Job, 15 route du Verger. Le Collectif d'art Koiné présente des Installations, des peintures et leurs Reflets créés spécifiquement à cette occasion dans le beau jardin privé de l'atelier de Job, au bord de l'étang. Les artistes du collectif proposent un parcours découverte dans le jardin de l'atelier de Job : explication du travail du collectif, ateliers d'initiation aux arts plastiques pour les enfants et les adultes, peinture figurative (Job), peinture abstraite (Lydia Person), travail de la terre (Yolande Phan Chan The), Installation (Déji) - 14h00-18h00. Ouverture du parcours et des ateliers - 17h00. Un goûter est prévu pour petits et grands. Exposition des artistes du collectif dans l'atelier et les jardins.

Renseignements : Collectif d'Art Koiné - Josiane Beck-Boès
02 32 43 10 06 - josiane.boes@yahoo.fr

LA FERRIÈRE-SUR-RISLE



9h00-17h00. Exposition au cœur du village sous la halle du XIVème siècle des travaux réalisés par les enfants de l'école du groupe scolaire Henri Dès. Tombola au profit du groupe scolaire Henri Dès. Lot, une photo encadrée sur le thème du Reflet réalisée par JP. Copitet. Nous vous espérons nombreux pour cette journée festive et artistique.

Renseignements : Mairie
Jeanne Palfroy - 02 32 30 71 00 - 06 31 63 48 62
mairie.laferrieresurrisle@wanadoo.fr

LA GUÉROULDE



10h00-19h00. PALISS'ART, 3 rue de la Poulrière. Dans les jardins de La Source. Un concours spectaculaire d'art contemporain sous les yeux du public.

Venez à la découverte de nos futurs grands talents de l'art contemporain. Dix artistes peintres se mesurent sur le thème du Reflet. Chacun dispose d'une toile de 5m² et réalise son œuvre dans la journée. Concentration artistique à plusieurs titres. La performance se termine par un cocktail en musique. Venez déposer votre bulletin et gagner des chevaux !

Renseignements :
Christine Frichet - 06 07 18 59 77

10h00-17h30. 3 rue de la Poulrière. Exposition de travaux d'enfants réalisés dans le cadre des ateliers de pratiques artistiques de La Source. Ouverture des ateliers de pratiques artistiques des artistes-résidents. Anne Laval, plasticienne, Yves Robreschi, peintre - 14h00-16h00. Atelier d'enfants, atelier peinture sur le thème du Reflet. Public de 6 à 12 ans.

Renseignements : Association La Source
Claire Girauld - 02 32 35 61 41
clairegirauld.lasource@orange.fr

10h00-18h00. Jardins de La Source. Fabrication d'un kaléidoscope géant où chacun pourra se voir dans différents Reflets. Diverses peintures et dessins au bord de l'eau.

Renseignements : Comité des fêtes
Christian le Valégant - 06 26 45 72 47
christian.levalegant@aliceadsl.fr

LA HAYE-MALHERBE



10h00-17h30. Place de la mairie sous tente, autour de la place de l'église, Four à pain impasse du four à pain, Puits du camp des ventes, Hameau de la vallée. Apéritif en fin de matinée, repas pris en commun (chacun amenant ses victuailles). Possibilité de faire des grillades au barbecue, suivant la météo du jour.

Renseignements : Mairie - Association Sauvegarde du Patrimoine Malherbois (ASPM)
Jean-François Laborde - 02 32 50 61 30 - 06 76 83 82 50
mairie.lhm@free.fr

LE BOSC-ROGER-EN-ROUMOIS



10h00-12h00 et 14h00-19h00. Les 1^{er}, 2, 8 et 9 juin. 306 chemin du Maroual. Exposition au jardin. Gérard Quesney peintre post impressionniste né en 1945, membre des artistes peintres français, adhérent à la Maison des Artistes. 70 toiles exposées dans le jardin très fleuri et l'atelier, 15 encres. Invité également le sculpteur humoriste Gilles Hanson, 20 œuvres.

«Rendez-vous au jardin» pour découvrir fleurs, arbustes et toiles.

Renseignements : Gérard Quesney - 02 35 87 02 74
06 09 81 99 44 - quesney@wanadoo.fr

LE GROS-THEIL



10h00-17h00. Au plan d'eau. 10h00-12h00. Ateliers pour enfants sur le thème du Reflet, animés par Mélanie. Les peintres pourront exercer leur talent autour de 3 sites de la commune, la place de l'église, le plan d'eau, le lavoir (récemment réhabilités). Présence des élèves de l'école de peinture de l'association les Roues d'Arts - 13h45. Spectacle les Petites Graines. Conte musical, ludique, écologique. Installation d'instruments africains : balafon, guembri etc. - 14h30. Reprise des ateliers enfants avec Mélanie - 16h00. Nouveau spectacle les Petites Graines - 17h00. Le verre de l'amitié pour les enfants et les peintres participants clôturera cette journée autour des toiles réalisées ce jour. Exposition du 4L Trophy 2013. Vidéos et documents sur le raid.

Renseignements : Mairie - Béatrice Gautier
06 84 07 21 43 - bea.gautier@orange.fr

LE NEUBOURG



10h00-12h30 et 14h00-17h00. Vieux château. Poussez les grilles du vieux château, venez flâner dans son parc et satisfaire votre curiosité artistique. La ville donne rendez-vous à tous les artistes, amateurs et bien sûr aux enfants pour des activités autour de la peinture. Exposition de tableaux par l'artiste Didier Brouzes toute la journée.

Renseignements : Mairie - Laurine Doubet
02 32 35 17 33 - laurine.doubet@le-neubourg.fr

14h00-18h00. Hall de l'hôpital, 25 rue du Général de Gaulle. Exposition de tableaux et autres réalisations créés par les résidents de la Maison de retraite.

Renseignements : Hôpital local - Michèle Lesani
02 32 35 68 04 - hop.leneub.rsh@wanadoo.fr

LE PLESSIS-HÉBERT



10h00-19h00. 4 rue de Boisset. Exposition de peintures, aquarelles, dessins, gravures, sculptures, moulages d'objets de décoration et vitraux. Explication des techniques utilisées, démonstrations.

Renseignements : Ateliers d'artistes
Michèle Eyquem-Blézet - 02 32 36 98 86 - 06 59 89 09 85
atelier.eyquem@orange.fr



LE VAUDREUIL



10h00-19h00. 96 rue du Général de Gaulle. Ouverture d'atelier. Pose de modèle. Présence d'un peintre sur céramique, Thomas Bertrand

Renseignements : Atelier d'artiste - Edith Leroy Devisme
06 61 50 45 45 - edithleroydevisme@hotmail.com

10h30-18h30. Ateliers-galerie Fabrice Liebault, 60 rue du Général de Gaulle. Visitez les ateliers-galerie exceptionnellement ouverts. Fabrice Liebault, artiste peintre professionnel, accueillera toutes les personnes désirant peindre ou dessiner dans son jardin autour d'un bassin aquatique ou devant tout autre sujet. Ces personnes utilisent leur propre matériel. Possibilité d'apporter son panier-repas.

Renseignements : Ateliers Fabrice Liebault - 02 32 59 03 64
06 30 08 38 60 - f.liebault@free.fr

LES ANDELYS



10h00-18h00. Musée Nicolas Poussin rue Sainte-Clotilde et bords de Seine au Petit-Andely. 10h30-11h30. Musée, visites guidées de l'exposition «Seine d'Inspiration, les Andelys vus par les peintres». Manifestation s'insérant dans le festival Normandie Impressionniste. À partir de 6 ans, livret jeu pour les enfants - 15h00-16h00 et 16h00-17h00. Bords de Seine, ateliers de peinture en plein air autour du thème du Reflet. Ateliers destinés aux adultes et aux enfants à partir de 9 ans. Balade théâtralisée sur les bords de Seine avec la troupe Pans d'Arts.

Renseignements : Mairie - Musée Poussin
Clément Damé - 02 32 54 31 78 - cdame@ville-andelys.fr

10h00-19h00. Berges de Seine. Salon des peintres amateurs. 3^{ème} Fête du printemps. Fleurs, plantes et jardins. Marché artisanal et produits du terroir. Parade des chars fleuris par les enfants. Exposition de photos sur le thème du Reflet. Peindre en berges de Seine. Entrée libre et restauration sur place.

Renseignements : OCLA - Gérard Lerate
02 32 71 04 75 - 06 07 46 35 40 - ocla2@wanadoo.fr

LES DAMPS



10h00-18h00. Rue des Mesiers, salle Octave Mirbeau. Du 30 mai au 1^{er} juin. Exposition des artistes locaux. Le 2 juin. Fête de la peinture rue des Mesiers et place de la Mairie.

Renseignements : Mairie
Anne-Marie Lebre - 02 35 23 03 76 - 06 83 28 91 21
mairie.lesdamps@wanadoo.fr

LES THILLIERS-EN-VEXIN



9h30-12h00 et 14h30-18h00. Jardinerie Derly. Les 1^{er} et 2 juin, les peintres de l'atelier Amitiés Irlandaises en compagnie de plusieurs artistes animeront la Fête de la peinture à l'invitation de la direction de la Jardinerie Derly. Les amateurs de peinture et de jardinage sont invités à venir les rencontrer dans un univers de plantes et de fleurs, propice à la rêverie et à la création. Nous vous attendons nombreux en famille ou entre amis en ce lieu idyllique pour un week-end de détente et de convivialité. Exposition de peinture. Rendez-vous aux jardins.

Renseignements : Association Amitiés Irlandaises
Colette Leroux - 02 32 69 40 61 - 06 74 77 42 62

LES VENTES



10h00-18h00. Devant la mairie. Des ateliers peinture pour les enfants seront disposés devant la mairie et l'école. Michel Dauplet, président de l'association l'Art aux Champs sera l'animateur. Un pique-nique est à prévoir et en cas de pluie, rendez-vous sous le préau de l'école.

Renseignements : Mairie - Valérie Quesnel
06 25 34 51 81 - valerie.quesnel@wanadoo.fr
Association l'Art aux Champs - Michel Dauplet
02 32 67 43 43 - 06 75 62 05 66 - michel.dauplet@sfr.fr

LORLEAU



14h00-18h00. Maison du Temps Libre, rue de la Lieure. Dans un magnifique cadre de verdure, les peintres bénévoles s'installeront autour d'un petit étang, avec possibilité de repli dans la Maison du Temps Libre si la météo se dégrade. Toute personne ayant plaisir à peindre ou à dessiner est invitée à participer gratuitement à cette journée de la peinture. Adultes et enfants, habillés en blanc ou clair, devront apporter leur matériel de peinture ou de dessin sans oublier un chevalet et un siège. Chaque participant recevra un canotier ainsi qu'un tee-shirt à l'effigie de la Fête de la peinture. Le public pourra admirer les œuvres en cours d'exécution et aura la possibilité de visiter l'église de Lorleau, ouverte pour l'occasion - Vers 18h00. Nous vous offrons le verre de l'amitié pour clore cette journée.

Renseignements : Association Lorleau-Loisirs
Cécile Dujardin - 02 32 49 62 90 - 06 09 62 46 17
cecile.dujardin@orange.fr

LOUSERSEY



10h00-18h00. Rue de l'Eglise. Marché de printemps où vous trouverez des produits de bouche locaux et régionaux, des échanges et ventes de plantes, graines etc. Un vide grenier. L'association LARPA présentera des œuvres artistiques (peintures, sculptures, mosaïque etc.) et vous pourrez vous initier à la peinture. La journée sera animée au rythme du djembé. Restauration sur place (poulet au barbecue).

Renseignements : Mairie - LARPA
Sylvie Fourmont - 02 32 37 36 95 - 06 62 51 71 79
patrickfourmont@orange.fr

LOUVIERS



14h00-18h00. Aux Ateliers Artistiques, jardins de Bigard, rue du Quai. Dans le cadre de sa 9^{ème} édition de la Fête de la peinture, les Ateliers Artistiques proposent la découverte de l'atelier d'expression libre par la peinture. Le geste de peindre, le jeu de peindre (Arno Stern) sans référence, sans modèle, vous invitent à explorer le Reflet de votre mémoire, qui façonnera votre expression picturale chargée de sensations simples. L'atelier se terminera par un petit goûter convivial. Dans les couloirs qui mènent à l'atelier vous pourrez découvrir les tableaux des enfants.

■ Renseignements : Mairie service culturel
Stéphane Grolaud - 06 79 21 20 08
chantal.letourneur@ville-louviers.fr

15h00-16h30. Au musée place Ernest Thorel. Le musée proposera une visite guidée des œuvres exposées à l'occasion de cet événement incontournable qu'est Normandie Impressionniste. Dans le cadre de la Fête de la peinture, le musée rendra un hommage particulier à un mouvement majeur de l'histoire de la peinture : l'impressionnisme. Cette visite sera l'occasion de voir ou revoir des toiles de grands maîtres et de découvrir une œuvre inédite ! Chacun pourra exprimer librement ses impressions, partager ses ressentis et interprétations.

■ Renseignements : Musée - Isabelle Aubert - 02 32 09 55 69
06 77 24 97 12 - isabelle.aubert@ville-louviers.fr

MARCILLY-SUR-EURE



9h30-17h00. Pont de Fer, route de Bû. Peindre au bord de l'eau avec aire de pique-nique. Une occasion d'évoluer dans un autre monde réel ou imaginaire, une façon de se déconnecter du quotidien, de voir l'environnement différemment, ce sont tous ces aspects que peuvent vous apporter le dessin et la peinture, dans une ambiance de franche camaraderie où la détente est de tous les instants.

■ Renseignements : Mairie - Gérard Quintric
02 37 48 47 81 - gerardquintric@free.fr

MESNIL-SUR-L'ESTRÉE



9h30-18h30. Foyer communal, rue du Moulin. Exposition. Atelier enfants. Fresques collectives.

■ Renseignements : Mairie - Comité des fêtes
Association - Dominique Hervieu - 02 37 82 80 60
comitedesfetes27650@orange.fr

NEUVILLE-SUR-AUTHOU



14h00-17h00. Rue de la Mairie, bibliothèque, périscolaire et jardin. Tous à vos pinceaux ! Enfants, ados, adultes, divers supports seront à votre disposition pour permettre à chacun d'exprimer sa créativité. Une exposition des travaux réalisés par les enfants du Centre de loisirs et périscolaire de Neuville-sur-Authou et de Franqueville, ainsi que des écoles, sera visible du Centre de loisirs à la bibliothèque intercommunale où un documentaire sur la peinture sera mis en avant. Nous vous attendons nombreux !

■ Renseignements : Bibliothèque intercommunale
Centre de loisirs - Périscolaires de Neuville sur Authou
et Franqueville - Intercom du pays Brionnais
Noëlle Cerbonne - 02 32 46 39 30 - 06 86 79 79
biblio.neuvellesurauthou@orange.fr

NOTRE-DAME-DE-LISLE



10h00-17h30. Mairie. Rue de l'Eglise et voie menant à la Seine. Remise des prix du concours de dessins du mois de mai réalisés par les enfants.

■ Renseignements : Mairie - Bibliothèque municipale
Martine Drouault - 02 32 52 63 67

NOYERS



10h30-17h00. Exposition à la cafétéria du centre Hostréa. Installations, supports éphémères, sculpture de l'huître Ostréa, pour rappeler l'origine du nom de l'établissement. Reflet en double miroir. Avec la participation des écoliers. Le mardi 28 mai, exposition de leurs dessins sur l'ostréiculture. Pour les visiteurs, dessin et peinture de leur choix.

■ Renseignements : Hostréa USSR - École
Joëlle Chive - 02 32 27 75 75 - 02 32 27 75 60
joelle.chive@ugecam-normandie.fr

PACY-SUR-EURE



10h00-18h00. Hôpital local, 57 rue Aristide Briand.

Manifestation qui se déroulera dans l'ensemble de l'établissement et dans le parc de l'hôpital. Exposition de peinture avec l'artiste Isabelle Vautrin et atelier peinture ouvert à tous. Un atelier ludique sera proposé aux enfants.

■ Renseignements : Hôpital local - Nelly Elet - 02 32 36 00 39
06 15 25 80 13 - animation@hopital-pacy.fr

10h00-17h00. Les 1^{er} et 2 juin. À l'école de peinture, place Dufay. Ateliers découverte et animations pour enfants et adultes. Portes ouvertes de l'école. Art en vitrine dans les commerces de la rue Isambard.

■ Renseignements : Cimaise Pacéenne
Carole Noël - 02 32 36 45 51 - 06 76 17 28 40
lacimaisepaceenne@free.fr

PERRIERS-SUR-ANDELLE



14h00-16h00. Maison de retraite Jardins de l'Andelle. Présentation des œuvres effectuées par les résidents au sein de l'établissement, sur le thème du Reflet.

■ Renseignements : Maison de retraite Korian Jardin
de l'Andelle - Patricia Marchal - 02 32 49 76 61
m.lepretre@groupe-korian.com

PONT-AUDEMER



10h00-18h00. Jardin de la mairie. Le collectif Plastik Labo met en place une série d'effaroucheurs de jardin sur la pelouse de la mairie. L'effaroucheur (ou affolant), utile et ludique à la fois, constitué de matériaux recyclés, sert par ses mouvements au gré du vent à effaroucher les oiseaux. Cette installation constitue le préambule d'une exposition organisée en 2014 par l'association Plastik Labo sur les jardins familiaux et les jardins ouvriers de la cartonnerie de Pont-Audemer.

■ Renseignements : Plastik Labo - Mairie
Monique Bordat - 02 32 41 28 06 - 06 16 17 49 07
monique.bordat@aliceadsl.fr

10h00-12h30 et 14h00-18h00. Musée Canel - 16h00. Les petits guides Zaranous du musée, public privilégié des services culturels de la ville et passeurs du patrimoine local, proposent une visite commentée de l'exposition Au Gré des Eaux, impressions de Victor et Adolphe Binet, deux frères peintres au temps de l'impressionnisme. Les enfants âgés de 8 à 12 ans emmènent les visiteurs

à la rencontre des œuvres des peintres Binet (le pont des Arts, quai de déchargement en région parisienne près de Gentilly). D'une façon ludique, les petits guides Zaranous du musée, tels des critiques d'art, discutent sur les œuvres, se prononcent sur la cote des deux artistes aux salons, évoquent les récompenses qui leur furent attribuées. Animation gratuite.

■ Renseignements : Musée Alfred Canel - Magali Pépin
02 32 56 84 81 - pepin.musee.canel@orange.fr

10h30-12h30 et 14h30-18h30. Exposition de peinture galerie Théroulde ce jour là. Création d'ateliers enfants devant la galerie Théroulde animée par les Artistes Associés.

■ Renseignements : Association Artistes Associés
Marie-France Levillain - 02 32 41 34 82 - 06 88 41 96 15
marie-france-levillain@sfr.fr

10h00-18h00. Quartier du Doult Vitran. Toute la journée, le public est invité à peindre et à découvrir la fresque qui sera réalisée au sol. Cette fresque sur le thème du Reflet sera réalisée selon les envies des participants et pourra s'inspirer de l'armada et du festival Normandie Impressionniste. Les participants de tout âge s'y découvriront, choisiront et pourront réaliser les modèles qu'ils pourront ensuite reproduire. Grâce à l'intervention des animateurs, ils s'initieront aux différentes techniques de peinture pour réaliser leur fresque. En partenariat avec l'association Découverte, les Artistes Associés et l'association Plastik Labo.

■ Renseignements : Office du tourisme - 02 32 41 08 21
tourisme@ville-pont-audemer.fr

10h00-17h00. Espace culturel du Doult Vitran, 14 rue du Doult Vitran et dans les rues de Pont-Audemer.

■ Renseignements : Association Découverte
Sylvaine Mocko Douard - 02 32 42 04 42 - 06 87 15 85 51
decouvertespontaudemer@gmail.com





© M. Lavelle

PONT-AUTHOU



14h00-16h00. Maison de retraite, 2 rue Saint-Vulfan. À partir de photos collées sur un support papier, nous allons peindre ce qui pourrait éventuellement habiller ce dessin selon l'imagination.

Renseignements : Maison de retraite - Laetitia Benoit
02 32 45 63 00 - rpa.residents.pontauthou@wanadoo.fr

POSES



10h00-19h00. Atelier Galerie du Bord de Seine, 12 chemin du Halage et sur le bord de Seine. Animations labellisées dans le festival Normandie Impressionniste sous le titre « La Seine Impressionniste ». L'artiste post impressionniste Michèle Ratel vous emmène sur la Seine, dans le magnifique environnement qui l'entoure. Vous pourrez découvrir de façon ludique et interactive la peinture impressionniste au travers de ses œuvres où l'eau est très présente avec ses Reflets et sa transparence. Atelier pour les enfants qui pourront finir une peinture de l'artiste selon un modèle ou leur inspiration. Puzzles, testez vos connaissances, exemple de réalisation d'une peinture, diaporama etc. Des reproductions de tableaux de l'artiste seront installées sur le bord de l'eau, dans son jardin à l'endroit même où elles ont été peintes - À partir de 14h30. Ambiance garantie par un concert de jazz de quatre musiciens.

Renseignements : Atelier Galerie du Bord de Seine
Michèle Ratel - 02 32 59 38 54 - michele.ratel@gmail.com

10h00-18h00. Bords de Seine. Chemin du Halage. Toutes les personnes désirant peindre ou dessiner sur le bord de Seine seront les bienvenues et pourront recevoir quelques conseils de peintres selon leur demande.

Renseignements : Mairie - Thierry Jimonet
02 32 59 07 16 - 06 08 21 42 56 - mairie.poses@wanadoo.fr

RENNEVILLE



10h00 et 15h00. Atelier création récup'art. Au domaine Zen Art'Titude, chez Kim Kimberly, 2 domaine du Bois de Canteloup. Kim Kimberly, artiste américaine, vous propose de vous initier au récup'art. Venez avec deux ou trois objets de récupération, par exemple de vieux ustensiles, des morceaux de bois comme une petite bûche avec une forme bizarre, des emballages ou couvercles en plastique transparent, de vieux CD cassés ou pas, des morceaux de vieilles poupées ou de peluches cassées, de vieux bouts de tissu, quelques photos de magazines où l'on voit des yeux ou des bouches, des bouts de laines, du fil métallique etc. Apportez des tubes de peinture si vous en avez, un ou deux pinceaux, de la petite ficelle ou du fil de pêche transparent, une paire de ciseaux. Je vous apprendrai à développer votre créativité et au bout de deux heures, vous repartirez avec votre œuvre. Venez en famille, enfants acceptés à partir de 10 ans.

Renseignements : Artiste Kim Kimberly
09 74 51 10 05 - 06 12 61 97 60 - Kim@kimkimberly.com

ROMILLY-SUR-ANDELLE



10h30-17h00. Parc de la Potière. Venez découvrir les Installations des élèves dans le cadre de Pinceaux d'Andelle. La Fête de la peinture se déroulera dans le parc de la résidence pour personnes âgées, des ateliers de pratique artistique seront accessibles à tous. Fresque collective, concours de pièce montée, atelier colliers de nouilles, démonstration de broderie, parcours artistique en pleine nature - 15h00. Concert gratuit du groupe les Pieds s'Entêtent, qui chantent Brel et Brassens. En cas d'intempéries le repli sera possible. La restauration sera assurée par le Comité des fêtes, sandwiches et buvette. Pot de l'amitié fêtant la clôture de cette journée.

Renseignements : Mairie - Valérie Delabrière
02 32 49 32 21 - 06 19 67 31 24 - valeriedela@sfr.fr

ROUTOT



11h00-17h00. 3 place de la Liberté. Pour adultes. L'équipe de bibliothécaires propose à chacun un objet insolite, une chaise d'écolier. Ce support sera à peindre, décorer ou détourner, sur place. Une récompense est prévue pour les artistes et les réali-

sations seront exposées dans le patio de la médiathèque parmi le mobilier de jardin. Lors de l'inscription, chaque participant aura le thème et la photo de l'objet insolite pour commencer à réfléchir sur sa démarche artistique.

Renseignements : Médiathèque Jacques Hyacinthe Paumier
Laurence Martin - 02 32 57 10 58 - 06 07 56 64
mediatheque@routot.fr

RUGLES



10h00-18h00. Salle des fêtes. Comme depuis de nombreuses années, la ville organise son salon des Arts plastiques les 1^{er} et 2 juin. Exposition d'œuvres d'inspiration, peinture acrylique, pastel etc. Exposition de peintures et de sculptures. Exposition d'œuvres des enfants. À l'issue de cette manifestation, un cocktail sera servi à la salle des fêtes - 1^{er} juin à 12h00. Venez nombreux visiter notre ville et notre exposition.

Renseignements : Mairie
Sylvie Pellacoeur - 02 32 24 96 18 - 06 84 85 02 48
sylviepellacoeur@mairie-rugles.fr

SAINT-ANDRÉ-DE-L'EURE



10h00-16h30. Salle Vicomte-Beloeil, place de Gaulle. Réalisation et exposition des œuvres. Ateliers pour enfants et adultes avec la participation d'artistes locaux. Exposition des réalisations des résidents de la Maison de retraite - 16h30. Verre de l'amitié.

Renseignements : Mairie - Janine Carel
02 32 37 57 77 - 06 31 03 67 67 - 2ninja@orange.fr

Après-midi. Exposition des créations de peinture effectuées par les résidents de la résidence le Bois la Rose.

Renseignements : Résidence Le Bois La Rose
Christel - 02 32 37 42 10

SAINT-AUBIN-DE-SCELLON



10h00-19h00. À l'Atelier des Artistes, lieu dit la Boffetière. Durant cette journée, 6 peintres exposeront leurs œuvres et peindront devant le public, l'initiant aux diverses techniques puisque chacun possède un style différent, figuratif, abstrait, surréaliste. Ils expliqueront leur démarche conceptuelle en répondant aux attentes de chacun. Un portraitiste réalisera le portrait de celui qui le

désirera. Des invités photographes exposeront quelques-unes de leurs œuvres et commenteront leurs clichés. Un sculpteur sera présent. Un infographiste présentera ses compositions numériques dans une chaude ambiance amicale et impressionniste, l'ensemble de ces démonstrations se déroulera dans l'atelier et son jardin qui l'entoure où le public pourra aller de l'un à l'autre au gré de sa fantaisie, découvrant le décor champêtre typiquement normand et profitant de cette franche et joyeuse harmonie.

Renseignements : L'Atelier des Artistes
Daric - 02 32 46 82 53 - daric.art@wanadoo.fr

SAINT-AUBIN-DES-HAYES



14h00-18h00. Au Village Enchanté des Automates. Impasse du Presbytère. Démonstrations et conseils. Atelier de peinture et de collage pour les enfants, encadré par un professeur des écoles passionné. Possibilité de goûter dans le salon de Dame Tartine. Tente de réception en cas de pluie. L'entrée et la participation à la Fête de la peinture sont gratuites. La visite du Village Enchanté des Automates est au tarif habituel.

Renseignements : Le Village Enchanté des Automates
Marie El Kouby - 02 32 44 58 08 - 06 31 12 69 32
marie-b@marie-b.com

SAINT-GEORGES-DU-VIÈVRE



2 mai à 2 juin. 9h30-12h30 et 14h30-17h30. Les peintres du dépliant Rencontre avec les Artistes exposent à l'Office de tourisme Vièvre-Lieuvain sur le thème du Reflet. Du 24 mai à 2 juin, dans la salle de la mairie, exposition des travaux des élèves du peintre Étienne Bailleul. Démonstration, conseils et réalisation d'une fresque collective sur le thème du Reflet. Animé par l'atelier de peinture du peintre Étienne Bailleul.

Renseignements : Office de tourisme Vièvre Lieuvain
Anne-Sophie Couvreur - 02 32 56 34 29
contact@tourisme-vievre-lieuvain.fr

SAINT-GEORGES-MOTEL



10h00-18h00. Salle du stade. Exposition de peintres amateurs. Présentation d'art numérique.

Renseignements : ASPSGM - Gilbert Frétygn
02 37 43 51 39 - gilbert.fretigny@orange.fr

SAINT-GERMAIN-DES-ANGLES



10h00-18h30. 5 rue de l'Iton. Exposition et jardin, dans ce haut lieu de la culture de l'Eure.

Renseignements : Usine à Zabu

Joëlle Zabukovec - 02 32 34 30 18 - 06 24 40 94 97
lusineazabu@orange.fr

SAINT-GERMAIN-VILLAGE



9h00-19h00. Le parc du Vivier. Les artistes du jour réalisent des peintures sur le motif dans et autour du parc du Vivier - 17h00. Vente aux enchères des œuvres. Exposition sous la toile dans le parc suivie d'un pot de l'amitié.

Renseignements : Comité des fêtes

Odile Pépin - 02 32 41 00 25 - 06 99 42 63 90
odile.pépin@orange.fr

SAINT-NICOLAS-DU-BOSC



10h00-18h00. 140 rue de la Mairie, place de la Mairie. Dans le cadre normand d'un jardin paysager de 7500m², autour d'une chaumière authentique du 18^{ème} siècle, les toiles et aquarelles sont exposées parmi les végétaux. En cas d'intempéries, un abri pour les tableaux et les visiteurs est prévu. Le jardin et les peintres ont été primés de nombreuses fois, notamment le jardin par le Ministère de la Culture.

Renseignements : Association La Palette

Chantal Dubusc-Guedon - 02 32 67 08 93
dubusc.guedon@gmail.com

SAINT-OUEN-DE-PONTCHEUIL



14h30-18h30. Moulin Amour, route du Moulin. Le Moulin Amour et son parc verdoyant invitent les artistes locaux, amateurs et professionnels, à exercer leur passion en plein air. Démonstration de mouture traditionnelle. Atelier artistique pour enfants.

Renseignements : Association AVPN Moulin Amour

Charles Ludovic - 02 32 34 81 26
contact@moulinamour.com



SAINT-OUEN-DE-THOUBERVILLE



10h00-18h00. Place de la Mairie. En cas de pluie, repli salle des fêtes.

Renseignements : Mairie - Association Agath

Jacques Loiseau - 02 32 56 22 08 - 06 73 68 54 84
mairie.saintouenthouberville@wanadoo.fr

SAINT-PHILBERT-SUR-RISLE



10h30-19h00. Médiathèque Danielle Mitterrand, 30 rue Augustin Hébert - 10h30. Ouverture de l'exposition de peinture - 14h00. Ouverture des ateliers, fresque collective, ateliers enfants modelage et peinture, école d'un jour. Possibilité de rafraîchissements sur place et tente en cas d'intempéries. Avec la participation de Montfort-sur-Risle.

Renseignements : Médiathèque - Association Montfort

Culture Patrimoine - Sophie Doumalin - 02 32 41 10 95
06 59 66 49 03 - bib.saintphilbert@wanadoo.fr

SAINT-PIERRE-D'AUTILS



9h00-16h00. Place publique. Chevalets et artistes s'emparent de la place. Peinture, sculpture, modelage, taillage de pierres, maquillage. Expositions de dessins, images colorisées, images de synthèse. Possibilité de se restaurer sur place. Clôture de la journée par l'exposition des travaux réalisés. Verre de l'amitié. En collaboration avec les mairies de Saint-Marcel et Saint-Just.

Renseignements : Mairie - Jean-Luc Deletre

02 32 52 22 17 - 06 26 72 15 86 - jl-deletre@orange.fr

SAINT-PIERRE-DU-BOSGUÉRARD



14h00-17h00. 7 rue Marie de Vaudemont. Exposition d'œuvres.

Renseignements : Maison de retraite ORPEA

Christine Dallendre - 02 35 78 88 10 - bosguerard@orpea.net

SAINT-PIERRE-DU-MESNIL



14h00-18h30. Poterie de l'Iguane Normande, 62 chemin de la Petite Buzotière. Daniel Cassiet, céramiste, caresseur d'argile, émailleur d'étoiles, ouvrira les portes de son atelier pour vous faire découvrir les secrets de son art. Vous pourrez vous exercer ainsi au modelage et au tournage. Le peintre Daniel Meyer sera aussi présent et présentera quelques-uns de ses tableaux, huiles sur toile, aquarelles, encres de chine et caricatures. Ses réalisations devraient créer l'envie de participer sans complexe à cette fête.

Renseignements : Atelier Poterie de l'Iguane Normande

Daniel Cassiet - 02 32 44 23 64 - 06 70 20 66 69
cathdan@laposte.net

SAINT-PIERRE-DU-VAL



9h00-17h00. Dans la petite chaumière en face de la mairie. Peindre dans notre vallée où les lieux prêtent à l'imagination. De bon matin, couleurs et pinceaux à la main, les peintres animeront la petite chaumière, les enfants pourront élaborer fresques, dessins ou collages. Les joueurs de pétanque seront les bienvenus ainsi que les marcheurs pour une randonnée - À midi, barbecue à la petite chaumière et en fin d'après-midi un verre de l'amitié avec les participants.

Renseignements : Val Activ's association

Jocelyne Léger - 02 32 57 66 12 - 06 72 85 70 89
leleguy@wanadoo.fr

SAINTE-BARBE-SUR-GAILLON, LE MESNIL-GOSSE



9h00-18h00. 7 rue Gallion au Mesnil-Gosse. J'ouvre mon atelier.

Renseignements : Yvan Dejonckère Artiste peintre

02 32 52 28 70

SERQUIGNY



7h30-18h00. Médiathèque et alentours - 7h30. Accueil des exposants de la foire à tout - 9h00. Petit déjeuner - 10h00. Ouverture de la manifestation et de la médiathèque, exposition de tableaux, départ des ateliers enfants, ados et du relais parents assistantes maternelles (RPAM). Quizz expo dans la médiathèque - 17h30. Résultat du quizz et pot de l'amitié offert par la municipalité. Restauration sur place. Foire à tout de l'UNRPA.

Renseignements : Mairie - Association UNRPA

Josiane Varaise - 02 32 44 16 61 - 06 15 88 62 59
mediatheque@serquigny.fr

TOSNY



11h00-17h00. Résidence du Lac, chemin de la Haguette. Exposition des tableaux sur cimaise à l'accueil et au fil du temps réalisés par nos résidents - 14h30. Fabrication d'une fresque avec la participation de nos résidents. Venue de l'artiste peintre parisienne Mme Binetowitch, qui proposera un thème sur la nature.

Renseignements : La Résidence du Lac

Séverine Frère - 02 32 54 55 97 - 06 19 41 05 75
animation.residencedulac@probono.fr

TOSTES



10h00-18h00. Salle polyvalente place Sainte-Anne. Exposition d'œuvres d'inspiration contemporaine de l'atelier Couleurs et Vibrations, travail sur des séries en peinture acrylique et techniques mixtes - À partir de 15h00. Animation ouverte à tous, découverte de la peinture, animation pour les enfants, fresques collectives.

Renseignements : Atelier municipal Couleurs et Vibrations

Hervé Marchelidon - 02 32 50 49 75 - 06 14 03 53 34
ashmtt@orange.fr

TOURNY



10h00-17h00. Place de l'Eglise. Animation d'ateliers d'enfants et peinture sur des objets insolites apportés par les visiteurs. Pique-nique convivial tiré du panier de chacun. Manifestation encadrée par l'atelier Tout-en-Carton.

Renseignements : Mairie - Daniel Mousset
02 32 52 31 68 - 06 61 51 78 23 - mairie.tourny@wanadoo.fr

Mardi. Fresque collective autour du thème des Nymphéas de Claude Monet, deux grands tondi seront découpés en plusieurs parties, elles-mêmes réparties entre le musée de Vernon et les jardins de la maison Pierre Bonnard afin que chacune puisse être peinte séparément. Les tableaux seront reconstitués et présentés en fin de journée, avant le départ de la course de vélo. Le musée et les jardins de la maison Bonnard se trouveront sur le circuit proposé pour la Fête du vélo afin que les cyclistes qui le souhaitent puissent s'arrêter et participer à la réalisation de la fresque collective. Au musée, atelier de maquillage pour les enfants.

Renseignements : Mairie - Musée AG Poulain
Lucile Quézédé - 02 32 21 28 09 - lquezed@vernon27.fr

14h00-18h00. Nymphéas Bleus, 15 avenue Pierre Mendès France. Exposition de tableaux exécutés par les résidents.

Renseignements : Maison de retraite Les Nymphéas Bleus
Patricia Barron - 02 32 64 77 00
korian.nympheasbleus-anim@group.korian.com

9h00-18h00. Place Saint-Sauveur, à côté de la collégiale. Fresque collective faite sur grand carton, méthode de collage utilisant du papier recyclé, des enveloppes et cartes routières.

Renseignements : Mairie
Brigitte Rigaudière - 02 32 51 19 41 - 06 02 22 10 65
brigitte.rigaudiere@btinternet.com

VÉZILLON



10h00-12h00 et 14h00-16h00. Place de la Mairie. Peintres en herbe ou amateurs sont attendus sur la place du village pour laisser libre cours à leur créativité. Une fresque éphémère collective sera réalisée sur le parking de la place du village. Un atelier dédié aux enfants leur permettra de réaliser des œuvres qui seront ensuite exposées dans la mairie. Un goûter offert aux participants clôturera la journée.

Renseignements : Mairie - Hilda Dardillac
02 32 21 36 79 - 06 04 45 11 15 - hilda.j@free.fr

VIEUX-VILLEZ



12h00-18h00. Salle des fêtes, le préau - 12h30. Repas - 15h00. Activités pour petits et grands, puzzle et atelier enfants.

Renseignements : Mairie - Sandrine Botia - 02 32 53 87 07
06 72 67 20 59 - mairievieuxvillez@wanadoo.fr

VERNON



11h00-17h00. Cour du musée Georges Poulain. Démonstrations et conseils pour les enfants. Fresque d'après les Nymphéas de Monet sur le thème du Reflet.

Renseignements : Atelier du Mardi - Pierrette Gouin
02 32 21 31 83 - 06 03 16 62 98 - pierrettegouin@orange.fr

9h00-17h00. AVF, 5 rue Bourbon Penthiève - 9h00. Rendez-vous pour un café croissant et départ pour les lieux à peindre. Bord de Seine et collégiale. Exposition des réalisations de l'année dans les locaux de l'AVF.

Renseignements : AVF - Michel Balasse - 02 32 51 11 83
06 08 53 04 07 - michel.balasse27@orange.fr

11h00-17h00. Musée A.G. Poulain, 12 rue du Pont, et jardins de la maison Pierre Bonnard. Animé par l'équipe du musée et l'Atelier du

Le 1^{er} magazine des artistes

Artistes Magazine



Dans chaque numéro :

- méthodes et créations étape par étape
- analyses d'œuvres
- dossiers thématiques et nouveaux produits
- secrets de peintres
- étude des couleurs
- techniques insolites pour créer autrement
- l'art, la loi, les questions de droit essentielles
- l'actualité : livres, expos...

Trouvez votre marchand de journaux le plus proche sur trouverlapresse.com en tapant Artistes

Tous les deux mois depuis 1986 chez votre marchand de journaux et par abonnement

Abonnez-vous en ligne sur www.artistesmagazine.com

Le Conseil général de l'Eure vous invite dimanche 2 juin dans toutes les communes animées par la Fête de la peinture ainsi qu'à La Guéroulde, sur le site de l'association La Source pour assister à la performance Paliss'art et à l'école de Charleval, pour admirer le travail des graffeurs de l'animation Hard'Eure.

Information auprès des communes participantes
et sur www.eureenligne.fr

**La Fête de la peinture est proposée par
le Conseil général de l'Eure**

Remerciements aux partenaires de l'édition 2013 :

Artistes Magazine
Bic Kids
Boesner
Eure Tourisme
Eure Habitat
France Bleu Haute-Normandie
La Poste
Lefranc & Bourgeois Colart
SCA
Ogéo
Paris Normandie

ainsi qu'à l'ensemble des organisateurs locaux
de la manifestation

Commissariat général de l'évènement
Consultexpo sarl – Christine Frichet
3, rue Alphonse Foucault – 28250 Senonches
christine.frichet@consultexpo.fr

Délégation Animation



Direction de la culture

Hôtel du Département
Boulevard Georges-Chauvin
27021 Évreux Cedex
tél. 02 32 31 95 35 • fax 02 32 39 91 88
internet www.eureenligne.fr